



L'atelier
de menuiserie

Fenêtre PVC Alu | Porte d'Entrée/Intérieure
Porte de garage | Escalier | Parquet

03 82 24 40 27
l-atelier-menuiserie@orange.fr

www.latelier2menuiserie.com

N° 36

du 08/04/2026

Suivez
LE GUID



DE PROFESSIONNELS À PARTICULIERS

www.suivezleguid.com

3G IMMO
Lambermont
depuis 2012,
à vos côtés !

3G IMMO LAMBERMONT
06.42.85.79.02

VOTRE MAGAZINE
BI-MENSUEL GRATUIT

IMMO

AUTO

DÉCO

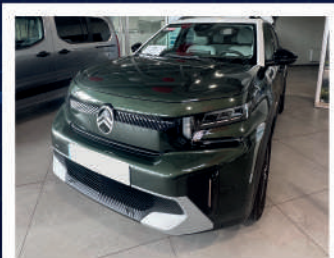
TRAVAUX

CONSO

Car Avenue'



Le neuf, sans le prix du neuf.



eC3 Aircross Max
27/02/2025 | 3000 kms

27 990 €



e2008 Active
31/03/2025 | 600 kms

29 900 €



C4 1.5 S&S Max
BlueHDi 130ch | 30/05/2025
6 000 kms

30 990 €



208 e-208 156ch Allure
29/08/2025 | 10 kms

32 900 €



3008 Allure Hybrid 145W
29/08/2025 | 10 000 kms

35 990 €



3008 GT Hybrid 145W
25/08/2025 | 900 kms

42 490 €

Car Avenue'

87 ROUTE DE LONGWY 54720 LEXY

03 82 26 26 26



VOTRE MAGAZINE
BI-MENSUEL GRATUIT
EN IMMO · AUTO · DÉCO
TRAVAUX · CONSO



suivezleguid.com

Conception et Impression :

AZ Communication
info@azcommunication.com
+33(0)3 82 25 74 40
30 rue de la Carrière
54720 LEXY

QUE FAIRE ? QUE VOIR ? OÙ ALLER ?

FAITES DU BRUIT !



Diffusez vos offres
d'emploi, ventes et
petites annonces dans
notre magazine !

Réservez votre encart

Pour plus d'informations,
contactez-nous dès maintenant !

SOMMAIRE

ÉVÈNEMENTS & INTERVIEWS

Ils n'attendent plus
que vous : Deux chats à
l'adoption à l'APAV
..... PAGE 09

Un week-end pour se
reconnecter à soi au
Salon du Bien-être de
Cosnes-et-Romain
..... PAGE 11

La Cabine : le nouveau studio
de répétition de l'Arche à
VilleruptPAGE 12

La nouvelle saison des Vieux
Métiers d'Azannes
..... PAGE 16

Prenez soin de votre vision
avec Rev Optic à Longuyon
..... PAGE 20

Votre salade fraîche &
gourmande du Printemps
avec Bergamote & Citronnelle
..... PAGE 21

Dossier sur les éco-gestes
avec le Grand Longwy
..... PAGE 22

Vanden Borre Kitchen
Messancy : la cuisine sur
mesure prend vie
..... PAGE 26

10 AVRIL

CONFÉRENCE AUDUN-LE-TICHE

Participez à une **conférence** dédiée à la **parentalité** autour du thème de **l'opposition et de l'affirmation de soi chez les enfants**, le **10 Avril à 17h00**. Organisée à la **MJC d'Audun-le-Tiche**, cette rencontre vous propose un moment d'**échange** et de **réflexion** utile pour mieux comprendre et accompagner vos enfants.

Entrée **libre**.

MJC - Audun-le-Tiche

10 Avril 2026
à 17h00

10 AVRIL

CINÉMA LONGWY

Plongez dans une **soirée cinéma engagée** avec la projection du documentaire « **À demain sur la lune** » de **Thomas Balmès**.

Proposée au **Kinépolis Longwy** en partenariat avec **J'aime le cinéma** et le **Ciné-club du Pays-Haut**, cette séance vous invite à découvrir une œuvre **sensible** et **inspirante**.

Tarif : **8,60€**.

Kinépolis - Longwy

10 Avril 2026
à 20h00

11 AVRIL

LOTO MERCY-LE-BAS

Tentez votre chance lors de ce **grand loto** à la **Salle des Fêtes de Mercy-le-Bas**, avec plus de **3000€ de lots à gagner**, dans une **ambiance joyeuse !**

Avec **buvette** et **restauration** sur place. **Ouverture des portes à 18h00** pour un **début de jeu à 19h30**.

Réservation conseillée jusqu'au **11 avril**.

Salle des Fêtes -
Mercy-le-Bas

11 Avril 2026
à partir de 18h00

11 AVRIL

THÉÂTRE TRIEUX

Venez passer une **agréable soirée** placée sous le signe de l'**humour** avec la pièce « **Agathe nous gâte** » de **Virginie Van Acker**, proposée par **Art & Culture**.

Un **moment convivial** et **divertissant** vous attend à la **Maison Pour Tous de Trieux**, avec une **entrée libre** et des **renseignements disponibles** aux **07 89 89 84 91** ou **06 76 11 36 50**.

Maison Pour Tous -
Trieux

11 Avril 2026
à 20h30

Directrice de la publication :
Fanny DARGENTON

Rédaction :
AZ Communication

Conception graphique :
AZ Communication

Photographie :
AZ Communication
Freepik

Tirage :
15 000 exemplaires



Rendez-vous
sur nos réseaux
et sur notre site !

- f AZ Communication
- @ azcommunicationlexy
- in AZ Communication

www.suivezleguid.com

SCANNEZ
ce QR-Code



Toute reproduction des annonces publicitaires, de textes et d'illustrations est interdite sans accord écrit de la société AZ Communication. Les visuels publicitaires et textes sont sous la responsabilité des annonceurs. Ne pas jeter sur la voie publique. Merci.

BRICOMARCHÉ

DU 15 AVRIL AU 23 MAI 2026

PLACE À LA DÉTENTE!

549€

SPA GONFLABLE PURE SPA INTEX
4 places. Volume d'eau 795L.
140 diffuseurs à bulles. Bandeau LED intégré dans la structure, stérilisation au sel. Contenu : 1 sac de rangement, 1 couvercle résistant, 1 couverture isolante et verrouillable, 1 tapis de sol thermique, 2 appuis-tête Deluxe, 2 cartouches de filtration. Diam. 196 x H 71 cm.



199€

PISCINE TUBULAIRE IMITATION ROTIN AVEC AUVENT BESTWAY
Volume d'eau : 11 133 L.
Valve de vidange intégrée permettant le raccord au tuyau d'arrosage, adaptateurs inclus.
Contient : 1 filtre à cartouche 1 cartouche (type III), 1 diffuseur Chemconnect, 1 bache 4 saisons, 1 échelle de sécurité, 1 kit de réparation liner. Diam. 396 x H 107 cm.



999€



PISCINE TUBULAIRE RECTANGULAIRE ULTRA XTR INTEX
Contenu : 1 pompe de filtration à sable, 1 échelle de sécurité avec marches amovibles, 1 bache, 1 tapis de sol, 2 vannes d'arrêt L 366 x l 732 x H 132 cm. Capacité de 31,8m³. Débit de filtration 6m³/h

COUP de

La filtration & l'entretien

8,50€

SAC DE SABLE BESTWAY
Pour filtre à sable.
Granulométrie : 0,4 - 1,4 mm.
Soit le kg : 0,34€.



39€

APPAREIL DE MESURE MULTIFONCTION BESTWAY
Mesure du pH, de la conductivité, des TDS (quantité totale de substances dissoutes), de la salinité, de l'ORP et du chlore libre.



10,90€

KIT ENTRETIEN SPA INTEX
Comprend une brosse de nettoyage incurvée, une éponge et un tampon à recurer.



Les nettoyeurs de piscine

159€

DOUCHE SOLAIRE 35L
Robinet mélangeur en acier inoxydable. Façade argenté avec robinet lave-pieds. Dim. H 214 x L 25 x P 18 cm. En PVC.



139,90€

ROBOT ASPIREUR PISCINE SANS FIL JADE
Pour piscines à fond plat jusqu'à 15 m². Autonomie de la batterie : 60 min. Temps de charge : 3h30 à 6h.



899€

ROBOT PISCINE DOLPHIN FILAIRE E30
Longueur de piscine max : 12m. Couverture de nettoyage : fond, parois et ligne d'eau.



119,90€

ENROULEUR DE BÂCHE GRE
Pour piscines hors-sol jusqu'à 5,8m. Tube télescopique en aluminium et sangles d'accrochage. Adaptable sur piscine tubulaire ou à margelles plates.



4,50€

BOUÉE GÉANTE TROPICALE INTEX
Disponible en différents design. Supporte jusqu'à 80 kg. À partir de 9 ans. Diam. 97 cm. En vinyle

Bénéficiez de 10% en bon d'achat tous les 500€ d'achats grâce à votre carte de fidélité. Voir conditions en magasin ou sur internet.

SCANNEZ-MOI



Retrouvez notre actualité sur notre site internet BRICOMARCHÉ.COM

Du lundi au vendredi
9h/12h - 14h/19h
Le samedi NON-STOP 9h/19h



bricomarche.com

Route d'Arrancy 54260 LONGUYON
03 82 23 50 50
SAS Malima - Entreprise indépendante

LES ÉVÈNEMENTS

11 AVRIL

MARCHE VILLERUPT

Enfilez vos baskets et participez à une **marche nocturne** conviviale organisée par **Villerupt Natation**.

Au **départ** de la **piscine intercommunale de Villerupt**, choisissez entre **5 ou 10 km**, avant de profiter d'un moment de détente aquatique.

Buvette et **restauration** dès **19h00**. Tarif : **6€** incluant marche, accès piscine et tombola.

📍 Piscine intercommunale - Villerupt

🕒 11 Avril 2026 à partir de 20h00

11 AVRIL

CONCERT BOULANGE

Profitez d'un **moment musical** avec le **concert de Romain Muller** organisé par **Le Sillon Part en Live**, le **11 Avril 2026 à 17h00**.

Participation libre et **réservation conseillée** pour cet événement à l'**Espace Riom**.

📍 Espace Riom - Boulange

🕒 11 Avril 2026 à 17h00

11/12 AVRIL

EXPOSITION BOULANGE

Découvrez l'**exposition photos « Bruit numérique »**, mettant à l'honneur des clichés de **concerts de rock** par **Xavier Ferrari** et **Martin Kubiak**, le **11 Avril** de **16h30 à 19h30** et le **12 Avril** de **10h00 à 17h00**.

Une **immersion visuelle** dans l'**univers musical** vous attend.

📍 Espace Riom - Boulange

🕒 11 Avril de 16h30 à 19h30
12 Avril de 10h à 17h

12 AVRIL

BOURSE AUX LIVRES HUSSIGNY-GODBRANGE

Venez **chiner** et **découvrir** de nombreux **trésors** lors de la **bourse aux livres** à **Hussigny-Godbrange**.

Livres, multimédia, jeux de société vous attendent, ainsi que des **rencontres** avec des **auteurs**, une **tombola** et des **expositions artistiques variées**.

Entrée **gratuite**.

📍 Salle des Fêtes - Hussigny-Godbrange

🕒 12 Avril 2026 de 9h00 à 18h00

Générateur de
NOUVELLES AVENTURES

SUZUKI



À PARTIR DE
28 500 €⁽¹⁾

VITARA



Consommations mixtes gamme Suzuki e VITARA (WLTP) : de 14,9 à 16,6 kWh/100 km

(1) Prix TTC clés en main conseillés Suzuki e VITARA Advantage, hors peinture métallisée, après déduction d'une **remise conseillée de 4 000 €** sur le tarif TTC conseillé du modèle concerné de 32 500€ pour tout achat par un particulier **jusqu'au 31/03/2026**, en France métropolitaine chez les concessionnaires participants, dans la limite des stocks disponibles. Voir détails sur suzuki.fr ou auprès de votre concessionnaire.

Le prix TTC clés en main comprend les frais de transport jusqu'à la concession, et de préparation à la route du véhicule, à savoir le défilage et lavage, le contrôle des niveaux, une charge de 30% au minimum, et la fourniture et la pose d'un jeu de plaques d'immatriculation définitives. **Modèle présenté : Suzuki e VITARA Style : 34 300 €**, remise conseillée de **4 000 €** déduite + **peinture métallisée So'Color : 850 €**. **Tarifs TTC clés en main conseillés au 15/01/2026. Garantie 3 ans ou 100 000 km au 1er terme échu.** *Autonomie pour un Suzuki e VITARA 61 kWh Style (Modèle présenté). Visuels assistés par IA. Ce message est adressé à l'aide des informations issues du Système d'Immatriculation des Véhicules (SIV), Suzuki France (8 Avenue des Frères Lumière, 78190 TRAPPES) est agréé B24 le 16/09/2015 par le Ministère de l'Intérieur (art. L.330-5 du code de la route) et dispose de ce titre d'une licence l'autorisant à effectuer un traitement des données à caractère personnel issues du SIV à des fins d'enquêtes et de prospections commerciales.

Pour les trajets courts, privilégiez la marche ou le vélo. #SeDéplacerMoinsPolluer



Pacci Automobiles
Tous nos offres sur www.pacci.fr

22, rue J.B. Blondeau
MONT-SAINT-MARTIN
Tél. 03 82 23 35 05

2, rue de Lorraine
YUTZ-THONVILLE
Tél. 03 82 56 11 74

Laqueste Alessi



Spécialiste du chauffage hybride & solutions énergétiques intelligentes



Vous souhaitez faire des économies ? Pensez à hybrider votre chaudière



Nimbus M Hybrid NET R32

- › Silencieuse 32 dB(A)
- › Réduction empreinte carbone
- › Amélioration DPE
- › Connexion à distance
- › Éligible aux aides de l'Etat
- › Fluide R32

Nos services

- › Installation et rénovation
- › Entretien et dépannage
- › Accompagnement pour les aides financières

2, rue de la roche
54720 CUTRY

03 82 24 34 65 / Email : laqueste.alessi@wanadoo.fr



**Demandez votre
devis gratuit :**

www.laqueste-alessi.fr

LES ÉVÈNEMENTS

12 AVRIL

MARCHE LONGUYON

Enfilez vos chaussures et rejoignez la **marche solidaire** organisée par l'**association Noërs au profit de l'Aremig**.

Deux parcours de 6 et 12 km sont proposés, avec **départ** et **arrivée** à la **Salle Brassens**, suivi d'un **moment revigorant** autour d'une **restauration**.

📍 Salle Brassens - Longuyon

🕒 12 Avril 2026
à partir de 9h00

15/22 AVRIL

ATELIER AUDUN-LE-TICHE

Initiez-vous au **paper craft** lors de cet **atelier** organisé par **Au Bout du Fil**, ouvert aux **enfants dès 10 ans** et aux **adultes**.

Le matériel est **fourni**, et vous pourrez créer dans une **ambiance conviviale** sur **deux séances**, les **15 et 22 Avril 2026**.

Tarif : **10€** les deux sessions, inscription à nicole.caumontat@gmail.com.

📍 Salle Louise Michel - Trieux

🕒 15 Avril de 13h à 15h
22 Avril de 16h à 18h

15 AVRIL

PROJECTION VILLERUPT

Offrez-vous un moment de détente avec la **projection** de la **comédie « Cocorico 2 »** de **Julien Hervé**.

Une **séance ouverte** à tous à **L'Arche de Villerupt**, avec un **tarif préférentiel** pour les plus de **65 ans** sur présentation de la carte **CCAS**.

📍 L'Arche - Villerupt

🕒 15 Avril 2026
à 14h00

18 AVRIL

CONCERT LONGUYON

Venez passer une **soirée** pleine d'énergie avec **MickaCado** et son spectacle **« Sans contrefaçon »**.

Entre **humour**, **émotion** et **performances vocales**, l'artiste rend hommage aux grandes **légendes** de la **chanson** dans un show **rythmé** et **accessible**.

Tarif plein : **12€**.

📍 Forum de Longuyon

🕒 18 Avril 2026
à 20h30

LE FESTIVAL DES ÉCONOMIES

50% CAGNOTTÉS
SUR VOTRE COMPTE WAAOH![®]

SUR LES GAMMES LE CHAT, XTRA PAR SUPER CROIX ET DÉCOLOR STOP.

DÈS 20€ D'ACHAT SUR CES GAMMES ET DANS LA LIMITE DE 30€* (SOIT MAXIMUM 15€ DE CAGNOTTE)

Soit 0€31 La capsule

~~22[€]₄₉~~
13[€]₄₉

CAPSULE LESSIVE DÉTERGENT ARIEL[®]
44 capsules (765 g)
Sort le kg : 17€64
Existe d'autres variétés.

40% DE REMISE IMMÉDIATE

4[€]₂₉

CAPRI-SUN MULTIVITAMINES
12 x 20 cl
+ 2 OFFERTS
Soit le L. 1€53
Existe d'autres variétés.

2 OFFERTS

Soit 0€61 Le rouleau

LES BROULEAUX

4[€]₈₅

PAPIER TOILETTE MAXI LETRÈFLE
6 rouleaux
+ 2 offerts
Existe d'autres variétés.

2 OFFERTS

PETIT DÉJ & GOÛTER



Fabriquée en France
3[€]₄₉
BRICHOE NANTERRE PUR BEURRE
400 g
Soit le kg : 8€73



LES 6
3[€]₉₉
CHAUSSONS AUX POMMES PUR BEURRE
530 g
Soit le kg : 7€82



Auchan Qilive

~~69[€]₉₉~~
PRIX PAYÉ EN CAISSE
54[€]₉₉

Dont 1,36€ d'éco-participation
SOIT

49[€]₉₉

CAGNOTTE DÉDUITE
MACHINE ESPRESSO A CAPSULES QILIVE Q.5574⁽¹⁾

Insérez la capsule directement dans la machine, 1140W, le café d'arrête automatiquement de couler, petite ou grande tasse.
Existe en Noire (596595) - Crème (679798)
Vendue sans tasse et capsules.



5[€]
SUR VOTRE COMPTE
WAAOH!

Pour les autres parfums, variétés ou formats, voir produits, promotions, prix et prix au litre ou au kg en magasin.

LES HALLES

Offres valables du 08 au 11 avril 2026



LE KG
23€⁹⁹ JAMBON CRU VIEILLE RÉSERVE AOSTE
Au stand charcuterie
Existe d'autres variétés ⓘ



PRIX PAYÉ EN CAISSE
2€⁵⁰
SOIT
2€ CAGNOTTE DÉDUITE*
SALADE DE POMMES DE TERRE AU THON AUCHAN LE TRAITEUR
La barquette de 200 g
Soit le kg : 12€50
0€50 crédits sur votre compte waaah!
Au stand traiteur
Existe d'autres variétés ⓘ

20%
SUR VOTRE COMPTE
W!

ORIGINE FRANCE



2€⁴⁹ POMMES BIO FILIÈRE AUCHAN "CULTIVONS LE BON"
Catégorie 2 - Variété Swing
La barquette de 1 kg

ORIGINE FRANCE



LE KG
2€⁷⁹ TOMATES RONDES EN GRAPPE
Catégorie 1

BABY



LE 1^{ER} PRODUIT
10€²⁶
LE 2^{EM} PRODUIT
5€¹³

50%
SUR LE 2^{EM} AU CHOIX

CROISSANCE 3 OPTIPRO GUIGOZ
De 1 à 3 ans
830g
Soit le kg : 9€27
Vendu seul : 10€26
Par 2 : 15€39 au lieu de 20€52
Existe d'autres variétés ⓘ
Offre valable sur le moins cher

LE 1^{ER} PRODUIT
11€¹⁹
LE 2^{EM} PRODUIT
4€⁴⁸

60%
SUR LE 2^{EM} AU CHOIX

CALISMA CROISSANCE 3 GALLIA
Dès 12 mois
830g
Soit le kg : 9€44
Vendu seul : 11€19
Par 2 : 15€67 au lieu de 22€38
Existe d'autres variétés ⓘ
Offre valable sur le moins cher



POT BIO LÉGUMES VARIES BLÉ BABYBIO
Dès 6 mois
2x200g
Soit le kg : 4€44
Vendu seul : 2€69
Par 2 : 3€55 au lieu de 5€38
Existe d'autres variétés ⓘ

68%
SUR LE 2^{EM} AU CHOIX

LE 1^{ER} PRODUIT
2€⁶⁹
LE 2^{EM} PRODUIT
0€⁸⁶

Offre valable sur le moins cher



DÉCOUVREZ LA SUITE DU CATALOGUE EN SCANNANT CE QR CODE !

Auchan
le choix, le bon.

1 boulevard de l'Europe,
54350 Mont Saint Martin
Tél. (+33) 03 82 25 90 00

Ouvert du lundi au samedi
de 08h30 à 21h00 et
dim. de 9h à 12h15

LES ÉVÈNEMENTS

18 AVRIL

BLIND TEST LEXY

Venez tester vos connaissances musicales lors du **Blind Test** organisé par le **Lexy Tennis Club**. Formez votre **équipe** et tentez de reconnaître un **maximum de titres** dans une ambiance conviviale et festive. **Restauration** et **buvette** seront disponibles sur place pour profiter pleinement de la soirée.

La **participation** est de **50 €** par **table** (8 personnes maximum). Les réservations se font en ligne sur le site lexytennis.fr.

📍 Foyer Municipal - Lexy

🕒 18 Avril 2026 à partir de 19h00

18 AVRIL

REPAS ENQUÊTE SAULNES

Vivez une **expérience immersive** avec le **dîner enquête « Murder Mystery Show »**, organisé par **Art & Production**, le **18 Avril 2026**.

Entre **repas, spectacle** et **enquête**, à vous de résoudre le **mystère** en **équipe** de **4 à 8 personnes**.

Réservation **obligatoire**.

📍 Centre culturel - Saulnes

🕒 18 Avril 2026 à 19h30

jusqu'au 19 AVRIL

FÊTE FORAINE LONGWY

La **fête foraine** de **Longwy-Haut** fait son grand retour **jusqu'au 19 Avril 2026**, avec de **nombreuses attractions** et **nouveautés** pour toute la famille.

Bénéficiez de **tarifs réduits** les **mercredis** et ne manquez pas le **feu d'artifice** le **18 Avril**.

📍 Place Darche - Longwy-Haut

🕒 Jusqu'au 19 Avril 2026

19 AVRIL

VIDE-DRESSING MERCY-LE-BAS

Faites de **bonnes affaires** lors du **vide-dressing** de **Mercy-le-Bas**.

Découvrez **vêtements** et **accessoires** pour **toute la famille** dans une **ambiance conviviale**, avec **petite restauration** sur place.

Entrée **libre**.

📍 Foyer Municipal - Mercy-le-Bas

🕒 19 Avril 2026 de 8h00 à 16h00

Ils n'attendent plus que vous : deux chats à l'adoption

AVEC L'APAV DE VILLERUPT



Intéressé(e) par cette belle rencontre ? Contactez-nous en message privé ou par mail !

apav54190@laposte.net



À L'ADOPTION

Pam, 6 ans

Pam est une **magnifique minette** de **6 ans** qui cherche un foyer aimant où elle pourra s'épanouir pleinement. C'est une **chatte d'intérieur uniquement**, qui aime le **calme** et la **sécurité** d'un environnement **paisible**. Elle n'est pas habituée à la présence d'autres chats et sera donc plus heureuse en étant la seule minette de la maison.

Pam est **très proche** de ses **humains** et apprécie les **câlins**... mais elle aime aussi, de temps en temps, quelques **petits jeux** pour s'amuser et se dépenser. Si vous souhaitez accueillir une minette pleine de **charme, douce** mais aussi **espiègle, Pam n'attend que vous !**



À L'ADOPTION

Kiki, 7 ans

Kiki, 7 ans est une magnifique louloute au regard plein de **douceur**... mais ne vous y trompez pas, Madame a son **petit caractère** — **adorable**, bien sûr — mais elle sait ce qu'elle veut, et surtout ce qu'elle ne veut pas ! Elle aime la **tranquillité**, le **confort**, les **câlins** et une vie **douce** loin du stress. Une vraie petite reine au cœur tendre. Et petit détail (qu'elle préfère ignorer), Kiki est une grande amatrice de **bonne cuisine**. Disons qu'elle a quelques rondeurs... beaucoup de **charme**... et qu'un petit **régime** serait le bienvenu !

Elle cherche donc une famille capable de **résister à son regard suppliant** et de l'accompagner en **douceur** vers une **meilleure forme**.

Grâce au **groupe Teaming – Association de Protection Animale de Villerupt 54 (APAV)**, chacun peut soutenir nos **actions** à hauteur de **1 € par mois**. Cela nous permet de continuer à **sauver, soigner** et **protéger** !
Scannez les QR Code afin de nous rejoindre et faire un don.



YVON MENUISERIE

Cette année,
ouvrez la porte au
changement avec
les portes d'entrée
YVON MENUISERIE

**SOBRIÉTÉ, SÉCURITÉ
& ÉLÉGANCE**

Portes
d'entrée

PORTES CONTEMPORAINES

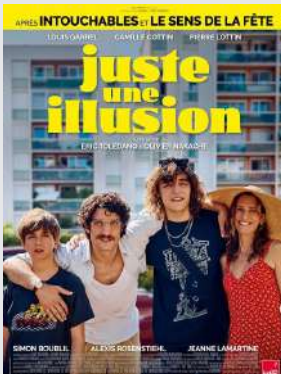
Toutes nos portes sont sécurisées,
isolantes et durables dans le temps.

DESIGN & PERFORMANCE

62 rue du Béarn 54 400 COSNES & ROMAIN
06 14 67 45 76 - jon.54.yvon@gmail.com



LA PROGRAMMATION DE VOTRE CINÉMA KINEPOLIS LONGWY



Comédie, Drame

Nous sommes en 1985, Vincent, bientôt 13 ans, vit en banlieue parisienne dans une famille de la classe moyenne, entre un grand frère distant et des parents en conflit permanent.

Alors qu'il n'est « déjà plus » un enfant et qu'il n'est « pas encore » un adulte nous allons partager ses questions et ses doutes sur l'identité, l'amitié, la famille, la religion, le désir et les premiers élans amoureux.



Biopic, Drame | Durée : 2h07

Biopic qui retrace la vie de la légende de la pop, Michael Jackson.



Comédie, Drame | Durée : 1h53

Miranda, Andy, Emily et Nigel replongent dans l'univers impitoyable et glamour du magazine Runway et des rues new-yorkaises où l'élégance est une arme redoutable.



Aventure, Fantastique

La chute du maléfique Empire Galactique a précipité la dispersion des seigneurs de guerre impériaux à travers la galaxie...

Pour protéger tout ce pour quoi la Rébellion s'est battue, la jeune Nouvelle République décide de faire appel au légendaire chasseur de primes mandalorien Din Djarin et son jeune apprenti Grogu...

Actuellement

**Sortie nationale
22 Avril 2026**

**Sortie nationale
29 Avril 2026**

**Sortie nationale
20 Mai 2026**

Sous réserve de modifications. Retrouvez la programmation complète de votre cinéma sur www.kinepolis.fr

LES ÉVÈNEMENTS

25 AVRIL

THÉÂTRE PIERREPONT

Passez une soirée théâtre avec la comédie « **Un bordel phénoménal** », organisée par la **T2L**.

Une pièce promettant **rires** et **divertissement**, accessible **gratuitement** à tous.

📍 Salle du Sorgue - Pierrepont

🕒 25 Avril 2026 à 18h15

26 AVRIL

MARCHE CRUSNES

Initiez-vous ou perfectionnez vos pas lors du **stage de danse** organisé par l'association **Ya Ka Danser**, le **26 Avril** à la **Salle des Sports** de **Haucourt Saint-Charles**.

Plusieurs sessions sont proposées selon les **âges** et les **styles** : **danse tout style, latino inclusif** ou **dancehall** avec **Aura Vibes**.

📍 Salle des Sports - Haucourt Saint-Charles

🕒 26 Avril 2026 de 11h00 à 16h30

29 AVRIL

PROJECTION VILLERUPT

Profitez d'une nouvelle séance cinéma avec « **Juste une illusion** » de **Olivier Nakache**.

Une **comédie accessible à tous** à **L'Arche** de **Villerupt**, avec **tarif réduit** pour les plus de **65 ans** sur présentation de la **carte CCAS**.

📍 L'Arche - Villerupt

🕒 29 Avril 2026 à 14h00

30 AVRIL

THÉÂTRE LONGWY-BAS

Remontez le temps lors d'une **soirée années 20** immersive à l'**Hôtel de Ville** de **Longwy-Bas**.

Entre **ateliers danse** et **maquillage**, **présentation** du **spectacle** et **représentation** de « **The Great Gatsby** » par la troupe **Swee*T**, vivez une **expérience complète** inspirée des **classiques anglo-saxons** à l'**Hôtel de Ville** de **Longwy-Bas**.

📍 Hôtel de Ville - Longwy-Bas

🕒 30 Avril 2026 à 18h15

NicoBike Home

TECHNICIEN DIPLÔMÉ · CYCLISTE PASSIONNÉ

"Je me déplace chez vous avec mon atelier mobile – 7j/7."

RÉPARATION & ENTRETIEN

VAE - BOSCH & SHIMANO

SUSPENSION FOX · ROCKSHOX

MONTAGE VÉLO NEUF

📞 WhatsApp · +33 6 02 05 71 96

🌐 www.nicobikehome.com



ZONE D'INTERVENTION

- France
- Luxembourg
- Belgique



TECHNICIEN DIPLÔMÉ



ATELIER MOBILE VAR



DEVIS GRATUIT

SALON DU BIEN-ÊTRE

LE RENDEZ-VOUS DU MIEUX-VIVRE

25 ET 26 AVRIL 2026

SAMEDI ET DIMANCHE 10H - 18H

3€

SANTÉ
AU NATUREL

Équilibre intérieur
Bien-être chez soi
& avec soi
Médium et Voyance
Petite restauration

Dédicaces & conférence
de Nathalie Marquay Pernaut
et du Dr Jean-Pierre Willem
le **dimanche 26 avril**



**SALLE DES SPORTS - RUE ROBERT SCHUMAN
COSNES-ET-ROMAIN 54400**

Un week-end pour se reconnecter à soi

LE SALON DU BIEN-ÊTRE REVIENT À COSNES-ET-ROMAIN

SALON DU BIEN-ÊTRE
LE RENDEZ-VOUS DU MIEUX-VIVRE

25 ET 26 AVRIL 2026

SAMEDI ET DIMANCHE 10H - 18H

Le Salon du Bien-être revient pour un week-end inspirant les samedi 25 et dimanche 26 avril 2026, à Cosnes-et-Romain. Un rendez-vous pensé pour tous ceux qui souhaitent ralentir, se reconnecter à eux-mêmes et découvrir de nouvelles approches pour améliorer leur quotidien. Dès l'ouverture, l'ambiance se veut chaleureuse, bienveillante et tournée vers le partage.

Le samedi débutera par une inauguration officielle à 11h, marquée par un moment fort : le Lions Club de Longwy remettra les bénéfices de l'édition 2025 à plusieurs associations locales engagées pour le bien-être des enfants, notamment les Chiens Guides de l'Est, le Home d'accueil de Longwy et l'AREMIG 54. Un geste solidaire qui donne tout son sens à cet événement.

À partir de 13h, place aux conférences. Tout au long du week-end, neuf interventions viendront rythmer le salon, avec des thématiques variées autour du bien-être, du développement personnel et des pratiques naturelles. Le samedi, les visiteurs pourront notamment explorer la voyance, les vertus du safran, les huiles essentielles et leurs précautions d'usage, ou encore des solutions naturelles pour mieux gérer le stress. Des approches accessibles, concrètes et enrichissantes.

Le dimanche promet lui aussi de belles rencontres, avec des intervenants reconnus. Parmi eux, Nathalie Marquay-Pernaut viendra présenter son avant-première son roman, tandis que le Dr Jean-Pierre Willem partagera son expertise sur les bienfaits du jeûne. D'autres conférences aborderont des sujets comme la coupe énergétique ou encore l'utilisation des

compléments alimentaires, pour une vision globale du bien-être.

Au-delà des conférences, le salon est aussi un lieu d'échanges, de découvertes et d'expériences. Entre les stands, les rencontres et les conseils personnalisés, chacun pourra trouver des idées pour prendre soin de soi autrement. Une tombola solidaire, avec de nombreux lots à gagner, permettra également de soutenir une belle cause dans une ambiance conviviale.

Ce week-end s'annonce comme une véritable parenthèse positive, riche en découvertes et en inspirations. Une occasion idéale pour faire le plein d'énergie, apprendre, partager... et repartir avec l'envie de prendre soin de soi durablement.

Retrouvez le programme
et les informations détaillées
sur l'évènement Facebook!



La Cabine : le nouveau studio de répétition de L'Arche

UN LIEU UNIQUE POUR RÉVELER L'ARTISTE EN VOUS

L'Arche
- VILLERUPT -

1 Esplanade Nino Rota
54190 VILLERUPT

Découvrez
la programmation
de L'Arche :

www.l-arche.art



À L'Arche à Villerupt, un **nouvel espace dédié aux musiciens fait son apparition : La Cabine, un studio de répétition entièrement équipé, accessible à la location sur réservation.**

Un espace pensé pour le confort et la création

Avec ses dimensions de **9 x 4 mètres**, le studio offre un **environnement** de travail **optimal**. Son traitement **acoustique** en bois garantit une excellente **qualité sonore**, dans une atmosphère à la fois **chaleureuse** et **fonctionnelle**, adaptée aux **répétitions** comme aux **sessions de création**.

Un équipement professionnel complet

La Cabine met à disposition un **backline** prêt à l'emploi : batterie Pearl Decade avec cymbales Zildjian série K, piano droit Yamaha B1PE, clavier Nord Stage 3, ampli guitare Marshall JCM900 avec cabinet 1960A, ampli basse Ampeg SVT 3 PRO, ainsi que des stands guitare et pupitres.

Des usages adaptés à tous les musiciens

Le studio convient à de **nombreux usages** : répétitions en **groupe** ou en **solo**, **résidences artistiques**, **travail individuel**, préparation de

concerts ou encore **projets de création**.

Tarifs et horaires

Les réservations s'effectuent exclusivement en ligne via la plateforme **QuickStudio**.

La Cabine est accessible au tarif de **10€** pour **2 heures**. Le studio est ouvert du **mardi** au **dimanche**, de **14h** à **22h**, et fermé les lundis, jours fériés ainsi que lors des périodes de fermeture du bâtiment.

À La Cabine, le studio de L'Arche à Villerupt, tout est réuni pour créer, répéter et faire avancer les projets musicaux dans les meilleures conditions.

QUE FAIRE ? QUE VOIR ? OÙ ALLER ?

LES ÉVÈNEMENTS DE VAL DE BRIEY



12 AVRIL

MARCHÉ
BRIEY-BAS

Rendez-vous le **dimanche 12 avril** à **Briey-bas** pour la **Fête du terroir et de l'artisanat** !

Au programme : **artisans et producteurs locaux**, ouverture des **commerces**, concert **Echo Lali** à **15h**, **ferme pédagogique** de **10h** à **16h**.

Buvette et **restauration** sur place.

Rue de la Poterne
et Place du Plan d'eau

12 Avril 2026
de 9h00 à 18h00

25 AVRIL

COURSE SOLIDAIRE
BRIEY

L'association **Terre de Lumière** organise une **course solidaire** le samedi **25 avril** au **Plan d'eau de la Sangsue**.

Deux parcours de **2,6 km** et **6 km**.

Modalités et inscriptions :
06 37 77 88 18 -
vandeikcamille@gmail.com

Plan d'eau de la Sangsue
Briey

25 Avril 2026
à partir de 10h00

26 AVRIL

BROCANTE
MANCE

Le **F.E.P Mance Loisirs** vous donne rendez-vous pour sa **24^{ème} Brocante** au cœur du village.

Mance

26 Avril 2026
de 7h00 à 18h00

29 AVRIL

CONCERT
BRIEY

L'association **La Première Rue** vous invite au concert de « Mesdames », groupe de chanson française **pop acoustique**.

Gratuit sur réservation.
03 82 20 28 55
lapremiererue@gmail.com

Cité Radieuse - Briey

29 Avril 2026
de 18h30 à 19h30

+ d'infos sur ces manifestations sur www.valdebriey.fr

Suivez LE GUID

LONGWY-HAUT

PLACE DARCHE

Je kiffe!

C'est la

Fête! FORAINE

C'est Génial!

Du 4 au 19 avril 2026

Feu d'artifice
Samedi 18 avril 23h



Tarif réduit
Mer. 8 et 15 avril

Illustration © studio 44/44 - Permonix 2025 - Reproduction autorisée par la Permonix

www.permonix.com - Tél. 03 83 00 00 00

VENEZ PROFITER D'UN GRAND DESTOCKAGE

DANS VOTRE CONCESSION DE LONGWY



VW Polo
BVM5 1.0L MPI
Essence 80ch
29 902 kms

16 300€



VW Polo
MPi 1.0L BVM5
Essence 80ch
22 831 kms

16 990€



VW Polo Edition
DSG7 1.0L TSI
Essence 95 ch
15 633 kms

20 800€



VW Taigo R-Line
DSG 1.0L TSI
Essence 150 ch
72 933 kms

20 900€



VW Polo Style
DSG7 1.0L TSI
Essence 95 ch
54 392 kms

20 900€



VW Polo R-Line
BVM5 1.0L TSI
Essence 95ch
37 383 kms

21 800€



VW Polo Style
95ch DSG7
1.0L TSI Essence
28 283 kms

21 900€



VW Polo Style
DSG7 1.0L TSI
Essence 110 ch
55 974 kms

22 490€



VW Polo R-Line
BVM5 1.0L TSI
Essence 95 ch
50 780 kms

22 500€



Toyota C-HR Design
BVE 1.8L Hyb 98ch
Électrique Hyb.
18 210 kms

23 500€



Peugeot 3008
Crossway BVA8
Diesel 130 ch
44 255 kms

23 500€



VW T-Cross Edition
DSG7 1.0L TSI
Essence 116ch
18 574 kms

23 990€



VW Taigo
BVM6 1.0L TSI
Essence 110 ch
18 154 kms

24 900€



T-Roc Style 1.5 TSI
EVO DSG7 Essence
150ch
61 370 kms

26 500€



T-Roc Style 1.5 TSI
EVO DSG7 Essence
150ch
51 937 kms

26 900€



Golf VIII (8) Edition
Essence 116ch
10 883 kms

26 990€



Mercedes Classe A
AMG Line BVA6
Diesel 116ch
50 085 kms

31 900€



T-Roc R-line 1.5 TSI
Essence 150ch
23 206 kms

32 900€

> RENDEZ-VOUS <
EN CONCESSION
OU SUR NOTRE
SITE INTERNET

DÉCOUVREZ NOTRE
SÉLECTION DE VÉHICULES

À PRIX CASSÉS

Retrouvez toute notre actualité
sur www.michelrolland.fr

michel rolland



Rejoignez nous
sur nos réseaux

ET SI VOTRE PROCHAINE VOITURE ÉTAIT DÉJÀ LÀ ?

Volkswagen, des véhicules de direction et occasions sélectionnés pour vous et prêts à prendre la route.

LE BON CHOIX DEVIENT ÉVIDENT !

| | | | | | |
|--|--|--|---|--|--|
|  <p>Polo VW Edition BVM5 1.0L TSI 95ch Essence</p> <p>20 990€</p> |  <p>POLO Edition BVM5 1.0L TSI 95ch Essence</p> <p>24 048€</p> |  <p>Taigo Edition BVM5 1.0L TSI 95ch Essence</p> <p>25 000€</p> |  <p>Polo Edition 50 DSG7 1.0L TSI 95ch Essence</p> <p>26 000€</p> |  <p>Taigo Style DSG7 1.0L TSI 110ch Essence</p> <p>27 900€</p> |  <p>T-Cross Edition DSG7 1.0L TSI 116ch Essence</p> <p>27 900€</p> |
|  <p>ID3 Pro S Life Max BVE 59Kw 204ch</p> <p>35 500€</p> |  <p>T-Roc Style 1.5 TSI 150ch DSG7 Essence</p> <p>38 223€</p> |  <p>T-Roc Cabriolet 1.5 TSI 150ch DSG7 Style</p> <p>38 500€</p> |  <p>Golf VIII (8) Ed. 50 DSG6 1.5L Hybride 204ch</p> <p>38 900€</p> |  <p>New T-Roc R-Line DSG7 1.5 eTSI 150ch</p> <p>38 900€</p> |  <p>ID3 Pro S Life Max BVE Électrique 204ch</p> <p>38 980€</p> |
|  <p>T-Roc R-Line Edition DSG7 1.5L TSI 150ch Essence</p> <p>39 900€</p> |  <p>Touran Edition 7 Places DSG7 1.5L TSI 150ch Essence</p> <p>41 500€</p> |  <p>Transporteur T7 Fourgon L2 BVAB Diesel 2.0L TDI 150ch</p> <p>44 900€</p> |  <p>Tiguan R-Line DSG7 2.0L TDI 150ch Diesel</p> <p>48 900€</p> |  <p>Tiguan R-Line Pack Back 2.0L TDI DSG7 150ch Diesel</p> <p>51 900€</p> |  <p>VW Passat Elegance Hybrid 1.5L eHyb DSG6</p> <p>51 900€</p> |



DÉCOUVREZ NOS VÉHICULES

DE DIRECTION

ESSENCE - DIESEL - HYBRIDE
RECHARGEABLE - 100% ÉLECTRIQUE

POUR TOUS LES GOÛTS, À PETITS PRIX !

3 route de Briey 54150 LANTEFONTAINE
03 82 46 07 67

Avenue de Saintignon 54400 LONGWY
03 82 23 03 03

La nouvelle saison des Vieux Métiers d'Azannes

UN PATRIMOINE VIVANT QUI S'AFFIRME EN 2026



Le site sera ouvert les 3, 10, 14, 17, 24 mai et 12, 19 et 26 juillet de 10h à 18h.

Entrée Adulte : 19 €, étudiant : 16 €, gratuit -16 ans

Tarif billet couplé (16 €) sur présentation d'un billet d'entrée pour l'un des sites partenaires :

Des flammes à la lumière, Mémorial de Verdun, Eco Musée, La Suzanne, Fort de Fermont, Tranchée de Chattancourt

Pour s'éviter les files d'attente, privilégiez la billetterie en ligne !

vieuxmetiers.com

Suivez LE GUID'



À quelques minutes de Verdun, le Village des Vieux Métiers d'Azannes fait bien plus que préserver le passé : il le fait vivre, évoluer et surtout rayonner en 2026.

Depuis plus de quarante ans, le site s'appuie sur une ambition restée intacte : transmettre, faire comprendre et faire ressentir la vie rurale d'autrefois. Sur près de 17 hectares, plus de 80 métiers du XIX^e siècle reprennent vie grâce à l'engagement de plus de 400 bénévoles venus de tout le Grand Est. Forgerons, boulangers, lavandières ou sabotiers redonnent corps à des gestes oubliés. Ici, rien n'est figé : tout est incarné, interactif, vivant. Le visiteur observe, échange, participe – il s'immerge réellement.



Cette authenticité s'accompagne d'une évolution continue. En 2025, le village a franchi un cap avec plusieurs aménagements structurants : un parking entièrement repensé pour améliorer l'accueil, et un nouvel espace dédié aux moteurs et tracteurs anciens.

Des améliorations discrètes mais essentielles, qui renforcent le confort de visite tout en respectant l'identité du lieu. Mais c'est bien 2026 qui marque une nouvelle phase de développement.



La saison débutera le 3 mai et proposera 8 journées d'ouverture en mai et juillet, devenues des rendez-vous incontournables. L'expérience sera enrichie par le retour des jeux de kermesse d'antan – mât de cocagne, course en sacs, tir à la corde ou course aux œufs – qui prolongent l'immersion dans l'ambiance des fêtes rurales d'autrefois. Au-delà du divertissement, ces animations traduisent l'esprit du village : partage, convivialité et moments intergénérationnels.

En parallèle, le site poursuit sa transformation avec un projet majeur soutenu par ses partenaires : la création du futur « Grand Accueil ». Pensé comme un espace central, ce bâtiment accueillera de nouveaux lieux de vie et de démonstration, pour plonger encore davantage les visiteurs dans le quotidien d'autrefois.



Café-bistrot du XIX^e siècle, cuisine des années 1900, espace de coiffeur-barbier... autant de scènes reconstituées avec soin, auxquelles pourrait s'ajouter une offre de type brasserie inspirée des repas traditionnels.

Autre évolution structurante engagée en 2026 : le développement d'hébergements au sein même du village. L'objectif est clair – ne plus seulement visiter Azannes, mais l'habiter. Certaines maisons seront transformées pour accueillir les visiteurs, avec une ouverture envisagée en 2027. Une étape supplémentaire vers une immersion totale.



Porté par une dynamique collective forte et un ancrage territorial solide, le Village des Vieux Métiers d'Azannes continue d'attirer un public toujours plus large, comme en témoignent le succès des journées estivales et des événements fédérateurs.

En 2026, Azannes confirme sa singularité : un lieu vivant, en mouvement, où le patrimoine se transmet avec passion et où l'expérience dépasse largement la simple visite.



Les Vieux Métiers d'Azannes en Meuse

• 400 bénévoles •
10^h à 18^h
-16 ANS
GRATUIT
• 80 métiers •



☎ 03 29 85 60 62
www.vieuxmetiers.com

3, 10, 14, 17, 24 mai
12, 19, 26 juillet 2026



Auchan

Du mardi 31 mars au dimanche 26 avril 2026

SPÉCIAL
PARA
PHARMACIE

20%
DE REMISE
IMMÉDIATE



LA ROCHE-POSAY GAMME EFFACLAR⁽¹⁾
Soins nettoyants pour peaux grasses ou à tendance acnéique et élimine l'excès de sébum

20%
DE REMISE
IMMÉDIATE



SVR GAMME SEBIACLEAR⁽²⁾
Soins pour les peaux mixtes à grasses, à imperfections et à tendance acnéique
Hors lots et formats promo



20%
DE REMISE
IMMÉDIATE

GAMME EAU PRÉCIEUSE⁽³⁾
Soins pour peaux à tendance acnéique



20%
DE REMISE
IMMÉDIATE

EUCERIN GAMME ANTIPIGMENT⁽¹⁾
Soins anti-taches pigmentaires pour rendre la peau de votre visage plus uniforme et éclatante



20%
DE REMISE
IMMÉDIATE

VICHY GAMME NÉOVADIOL⁽²⁾
Soins anti-âge pour peaux ménopausées

INNOVATION

LE SOIN
D'EXCEPTION
JOUR & NUIT



NUXE
PARIS

VOTRE CADEAU

UN VANITY BLANC



OFFERT DES 50€ D'ACHAT
DANS LES GAMMES ANTI-ÂGE NUXE⁽¹⁾

(1) Offre valable du 31 mars au 27 avril 2026, dans la limite des stocks disponibles et uniquement dans les points de vente participant à l'opération. Offre non cumulable avec toute autre offre NUXE en cours. Hors lots, coffrets et formats promotionnels. Gammes Anti-Âge NUXE - Super Serum 110L, Nourishment Crème, Nourishment Ultra, Merveillance Lift. Laboratoire NUXE SAS - 127 rue d'Agouasse 92100 Bois-la-Colonne Paris France - 01 21 94 369 123

20%
DE REMISE
IMMÉDIATE



AVÈNE GAMME HYDRANCE⁽²⁾
Soins pour peaux déshydratées
Hors duos

Les produits sont disponibles dans les magasins disposant d'un espace parapharmacie (hors certains magasins)

LE BIEN-ÊTRE À PRIX DOUX.

mains, lèvres et capillaire



30%
SUR VOTRE COMPTE

GAMME CICABIAFINE⁽¹⁾
Soins réparateurs et protecteurs des peaux vulnérables de toute la famille

SOLAIRE



20%
DE REMISE IMMÉDIATE

NATURACTIVE GAMME DORIANCE⁽²⁾
Complément alimentaire solaire



20%
DE REMISE IMMÉDIATE

GAMME EUCERIN SUN⁽¹⁾
Protections solaires pour protéger votre peau des dommages causés par le soleil



25%
DE REMISE IMMÉDIATE

URIAGE GAMME BARIÈDERM⁽¹⁾
Soins des peaux fragiles, sensibles et/ou irritées



20%
DE REMISE IMMÉDIATE

LUXÉOL GAMME BRILLANCE⁽¹⁾
Soins pour cheveux ternes



20%
DE REMISE IMMÉDIATE

KLORANE GAMMES CAPILLAIRE ANTI-CHUTE ET CROISSANCE⁽¹⁾
Shampoings, soins et voie orale



20%
DE REMISE IMMÉDIATE

DUCRAY GAMME CAPILLAIRE ANTI-CHUTE⁽¹⁾
Shampoings, soins et voie orale



DÉCOUVREZ LA SUITE DU CATALOGUE EN SCANNANT CE QR CODE !



1 boulevard de l'Europe,
54350 Mont Saint Martin
Tél. (+33) 03 82 25 90 00

Ouvert du lundi au samedi
de 08h30 à 21h00 et
dim. de 9h à 12h15

Votre opticien indépendant



PRENEZ SOIN DE VOS LUNETTES ET DE VOTRE VISION.

LES CONSEILS DE VOTRE OPTICIEN !

- ✓ Utilisez des **produits d'entretien adaptés** à vos lunettes
- ✓ Faites **vérifier et ajuster** régulièrement votre équipement
- ✓ Évitez l'exposition à la **chaleur**
- ✓ Réalisez un **bilan visuel chaque année**
- ✓ Consultez votre **ophtalmologue** pour votre santé oculaire

REVOPTIC - VOTRE OPTICIEN
INDÉPENDANT DE CONFIANCE.

TÉL. 03 82 39 39 39 - email : revoptic@yahoo.fr

9 PLACE DE L'HÔTEL DE VILLE - LONGUYON

Prenez soin de votre vision avec REV OPTIC à Longuyon

LEURS CONSEILS POUR Y VOIR PLUS CLAIR



9 Place de l'Hôtel de Ville,
Longuyon

Votre opticien
indépendant

revoptic@yahoo.fr

03 82 39 39 39

Chez REV OPTIC à Longuyon, l'accompagnement ne s'arrête pas au choix de la monture. **Conseils personnalisés, suivi régulier et expertise visuelle font partie intégrante de l'expérience proposée, afin de préserver votre confort visuel et la qualité de votre vue au quotidien.**

Des produits adaptés pour un nettoyage en toute sécurité

Le **nettoyage des lunettes** ne doit jamais être improvisé. Certains **produits ménagers** ou **lingettes** non prévues à cet usage peuvent être **corrosifs** et **endommager** les **traitements des verres**, comme l'**antireflet** ou le **traitement durcissant**. Pour éviter toute détérioration, il est essentiel d'utiliser uniquement des produits **spécifiquement conçus** pour l'**optique** ou de confier le nettoyage à votre **opticien**.

Un passage régulier chez votre opticien, un vrai plus

Avec le temps, les montures peuvent **se dérégler** ou **perdre en confort**. Un **entretien régulier** chez votre opticien permet de vérifier les **ajustements**, de **redresser** la monture et de **garantir une vision optimale**. Ces contrôles simples améliorent nettement le maintien des lunettes et le confort visuel.

Attention à la chaleur, l'ennemie de vos lunettes

Les **sources de chaleur** représentent un **véritable danger** pour vos lunettes. Les laisser dans une voiture en **plein soleil**, près d'un **four** ou derrière une **vitre exposée** peut provoquer des **déformations irréversibles** des verres et de la monture. La chaleur altère également les **traitements optiques**.

Un bilan visuel annuel pour rester bien corrigé

Un **bilan visuel** chez l'opticien est recommandé **une fois par an**. Il permet de vérifier l'évolution de votre vue et de s'assurer que votre **correction** reste **parfaitement adaptée** à vos besoins quotidiens.

L'ophtalmologue, un rendez-vous essentiel

Enfin, la **consultation** chez l'**ophtalmologue** est **primordiale** pour la **santé oculaire**. Elle est indispensable pour le **dépistage** et le **suivi** des **pathologies de l'œil**. Opticien et ophtalmologue travaillent de manière **complémentaire**, au **service de votre vision**.

Chez REV OPTIC, votre vue est prise au sérieux, avec un accompagnement de proximité et des conseils d'experts !

Votre salade fraîche et gourmande du Printemps

PAR BERGAMOTE & CITRONNELLE



La salade du primeur

Fraîche, colorée, et pleine de vitalité, cette salade de quinoa coche toutes les cases d'un plat à la fois sain et gourmand. Dès la première bouchée, le quinoa léger et légèrement croquant se mêle à la douceur des pois chiches, pendant que les tomates juteuses apportent une touche de fraîcheur éclatante. Les oignons viennent relever l'ensemble avec juste ce qu'il faut de caractère.

C'est le genre de recette qui donne l'impression de manger quelque chose de simple... mais parfaitement équilibré. Idéale pour un déjeuner rapide, un dîner léger ou même à emporter, elle nourrit sans alourdir.

Ingédients

- du quinoa
- un demi concombre
- des pois-chiches
- un demi oignon rouge
- des tomates
- une vinaigrette classique (moutarde, huile d'olive et assaisonnement)

Préparation

Faites cuire le quinoa et découpez tous les légumes en morceaux.

Ajoutez les pois-chiches ainsi que la vinaigrette et mélangez.

Pourquoi ne pas rajouter quelques morceaux de feta pour relever cette salade printanière ?

Bonne dégustation !



Série spéciale

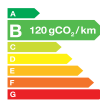
Xplore VITARA HYBRID



L'évasion commence dès qu'on s'y installe



GAMME VITARA À PARTIR DE
199 €/mois⁽¹⁾
1^{er} loyer 4 090 €



Calculations mixtes : gamme Suzuki Vitara (1.8i) : 5,3 à 5,9 (1200 km).

(1) Location longue durée pour 37 mois et 30 000 kilomètres pour un Suzuki Vitara 1.4 Boostering Hybrid Advantage, 1^{er} loyer de 4 090 €, puis 36 loyers de 199 €. Offre réservée aux particuliers, valable du 01/04/2026 au 30/09/2026 inclus, sous réserve de participation. Sous réserve d'acceptation de votre dossier par Suzuki Finance, établissement de Citifin Bank S.A. au capital de 14 485 544 €, 399 181 524 RCS Paris, siège social : 1 boulevard Haussmann 75 009 Paris, ORIAS n° 07 203 137. Modèle

présente : Suzuki Vitara 1.4 Boostering Hybrid Xplore peinture métallisée So Color incluse, aux mêmes conditions puis 36 loyers de **247€** (12 mois). Les loyers comprennent les services associés suivants (en option et dans les limites et conditions prévues aux contrats de LLD et d'assurance) : Garantie Peinture Fraîche, soustraite auprès de Carif Assurances Risques Divers, S.A. au capital de 21 602 240 €, Siège social : 1, boulevard Haussmann, 75 009 Paris - 308 856 542 RCS Paris - Entreprise régie par le Code des assurances et soustraite à l'Union de Garantie Prémiale et de Réassurance, à Paris de Reassurance - CS 50438 - 75 010 Cedex 09, pour la garantie Valeur d'achat, Assurance complémentaire et à l'Union de Garantie Prémiale et de Réassurance, S.A. au capital de 2 308 856 542 euros - R 237 601 339 RCS Reims - Siège social : 10, rue nationale 51000 Boulogne-Billancourt - Entreprise régie par le Code des assurances et soustraite à l'Union de Garantie Prémiale et de Réassurance, à Paris de Reassurance - CS 50438 - 75 010 Cedex 09, pour la garantie d'Assistance Véhicule de remplacement et est distribuée par Citifin Bank en qualité de courtier en assurance. Conditions et limites de garanties disponibles sur simple demande. **Tarif TTC cité en main courante au 01/04/2026.** Garantie jusqu'à 10 ans - voir détails sur Suzuki.fr ou auprès de votre concessionnaire. Visuel assisté par IA.



Pour les trajets courts, privilégiez la marche ou le vélo. #SeDéplacerMoinsPolluer



Pacci Automobiles
Tous nos offres sur www.pacci.fr

22, rue J.B. Blondeau
MONT-SAINT-MARTIN
Tél. 03 82 23 35 05

2, rue de Lorraine
YUTZ-THONVILLE
Tél. 03 82 56 11 74

Réduisons nos déchets !

Je trie tous mes emballages et mes papiers

Conteneurs de tri (pour les papiers, les emballages plastiques et métalliques, les petits cartons, briques alimentaires...)

Conteneurs à verre (pour les pots, bocaux, flacons et bouteilles en verre).



Un doute, une question ?
Merci de consulter votre mémotri ou de télécharger l'application « guide de tri » CITEO pour plus d'info.



J'apporte mes déchets encombrants en déchèterie

Vous êtes un particulier qui habite le territoire de l'Agglomération du Grand Longwy* et vous souhaitez déposer vos déchets en déchèterie ?

Demandez votre carte d'accès à la déchèterie de Longwy, elle est gratuite mais obligatoire !

Les demandes de carte d'accès se font par mail : ccal.collecte@grandlongwy.fr avec envoi d'un justificatif de domicile et de la carte grise de votre véhicule ou sur le site internet :

<https://grandlongwy.ecocito.com/usager>



Les déchets acceptés :



Déchets verts



Bois



Métaux



Cartons



Terre



Gravats



Produits toxiques



DSEE



Mobilier



Pneus



Ampoules, néons



Tout venant



Huiles moteur



Huiles de friture



Batteries



Piles



Pour les particuliers,
le nombre de passages en déchèterie
est limité à 25 par foyer et par an.
Volume autorisé par passage : 1 m³

Les déchets refusés : amiante, ordures ménagères, bouteilles de gaz, médicaments...

* La déchèterie de Longwy est accessible pour les habitants de la collectivité exceptés les usagers des communes de Fillières, Hussigny-Godbrange, Morfontaine, Tiercelet et Villers-la-Montagne orientés vers la déchèterie de Maxival.

Je composte mes déchets de cuisine et de jardin

Le compostage domestique

Vous avez un jardin ? vous souhaitez pratiquer le compostage pour transformer vos biodéchets en compost ? La collectivité vous propose deux modèles de kits de compostage à tarifs préférentiels : 400 litres à 10 € et 600 litres à 15 €

La vente se fait exclusivement sur rendez-vous.

Pour réserver votre kit, il suffit de nous contacter par mail : ccal.collecte@grandlongwy.fr



Un kit de compostage comprend :

- un composteur en bois,
- un bio-seau,
- une tige aératrice et
- un guide du compostage.



Le compostage collectif

Aujourd'hui, le compostage est devenu accessible aux foyers qui n'ont pas de jardin.

En 2024, la collectivité a déployé 50 sites de compostage collectif sur le territoire (en pied d'immeuble, dans certains quartiers, dans les établissements scolaires...).

Si vous souhaitez vous investir dans cette démarche, la collectivité vous accompagne en vous proposant des formations et en mettant à votre disposition le matériel nécessaire gratuitement.



Déchets acceptés :

Fruits et légumes abîmés et épluchures, restes de repas, coquilles d'œufs écrasées, marc de café, filtres, dosettes en papier, sachets de thé, plantes et fleurs fanées

— Déchets interdits :

Sacs en plastiques et sacs biodégradables, couches-culottes, litières d'animaux domestiques, bouchons en liège, déchets de viande ou de poisson...

**Ensemble, préservons
L'ENVIRONNEMENT**

GRAND LONGWY

Je donne une seconde vie à mes objets

Je répare ou fait réparer mes appareils, vêtements... pour allonger leur durée de vie.

Je participe à des « Repair café » organisés par le Grand Longwy : des personnes qualifiées et des bénévoles réparent vos objets gratuitement !

Vous souhaitez participer ou devenir bénévole ? contactez-nous par mail : transitionecologique@grandlongwy.fr.



Je fais appel aux réparateurs présents sur mon territoire.



reparateurs.artisanat.fr



Liens utiles :



quefairedemesobjets.ademe.fr



<https://longuevieauxobjets.ademe.fr/lacarte/>

Je lutte contre le gaspillage alimentaire



Bien lire les étiquettes pour repérer la provenance des produits, leur composition et aussi leur date limite de consommation.



Apprendre à doser les quantités en fonction du nombre de convives.



Faire une liste de courses et s'y tenir.



Accommoder les restes : soyons créatifs, il y a des recettes faciles à réaliser et délicieuses !



Ranger son frigo en respectant les zones de froid et appliquer la règle du premier entré, premier sorti.



Choisir des produits en vrac et utiliser ses propres contenants réutilisables.

GRAND LONGWY

Ensemble, préservons L'ENVIRONNEMENT



PACCI AUTOMOBILES

TOUTES NOS OFFRES SUR WWW.PACCI.FR



**CITROËN C3 III (2) 1.2 PURETECH
S&S C-SERIES BV6**
BOÎTE MANUELLE - ESSENCE - 2021 - GRISE
110CV - 28 400 KMS - GARANTIE 6 MOIS

13 850 €



**CITROËN C4 SPACETOURER
1.5 BLUE HDI S&S LIVE EAT8**
BOÎTE AUTO - DIESEL - 2019 - GRISE
130CV - 68 000 KMS - GARANTIE 6 MOIS

14 900 €



**OPEL CROSSLAND X 1.2 TURBO
OPEL 2020**
BOÎTE AUTO - ESSENCE - 2020 - GRISE
130CV - 45 200 KMS - GARANTIE 6 MOIS

15 890 €



**RENAULT KANGOO EXPRESS II (2)
MAXI GRAND VOLUME DCI 90**
BOÎTE MANUELLE - DIESEL - 2019 -
BLANC - BLUETOOTH - AIDE PARKING -
ROUE DE SECOURS
90CV - 90 627 KMS - GARANTIE 3 MOIS

12 250 €



**RENAULT KANGOO EXPRESS II (2)
CONFORT DCI 90**
BOÎTE MANUELLE - DIESEL - 2019 -
BLANC - GPS - CLIMATISATION - AIDE PARKING
90CV - 92 242 KMS - GARANTIE 3 MOIS

11 890 €



**SUZUKI IGNIS III (2) 1.2 DUALJET
HYBRID PRIVILEGE**
BOÎTE MANUELLE - ESSENCE - 2024 - BLANC
CAMERA - SIÈGE CHAUFFANT - JANTE ALU
83CV - 8 070 KMS - GARANTIE CONSTRUCTEUR

16 990 €



SUZUKI VITARA 1.4 STYLE
BOÎTE MANUELLE - ESSENCE - 2024 - JAUNE
RADAR - GPS - CLIM AUTOMATIQUE
129CV - 19 000 KMS - GARANTIE 12 MOIS

20 500 €



AUDI A5 COUPE 2.0 TFSI
BOÎTE MANUELLE - ESSENCE - 2010 - GRIS
180CV - 167 400 KMS - GARANTIE 6 MOIS

11 900 €



SUZUKI IGNIS PRIVILEGE ALLGRIP
BOÎTE MANUELLE - ESSENCE - 2021 - BLANC
CAMERA - CLIM - 4 WD - JANTE ALU
83CV - 92 500 KMS - GARANTIE 6 MOIS

12 990 €



DACIA SANDERO SCE 1.0
BOÎTE MANUELLE - ESSENCE - 2019
GRIS METAL - CLIM - RÉGULATEUR DE
VITESSE - GPS - 75CV - 70 500 KMS
GARANTIE 3 MOIS

8 900 €



**SUZUKI S-CROSS
1.0 PRIVILEGE**
BOÎTE MANUELLE - DIESEL - 2017 - GRISE
CAMERA DE RECULE - 110CV - 144 800 KMS
GARANTIE 6 MOIS

11 200 €



CITROËN C1 II 1.0 VTI 72 FEEL 3P
BOÎTE MANUELLE - ESSENCE - 2019
ROUGE & NOIR - 72CV - 71 000 KMS
3 PORTES - 1ÈRE MAIN

7 490 €



**AUDI A3 III (2) SPORTBACK 2.0
TDI 150 DESIGN S TRONIC 7**
BOÎTE AUTO - DIESEL - 2018 - BLANCHE
150CV - 186 800 KMS - GARANTIE 6 MOIS

13 800 €



**RANGE ROVER EVOQUE 2.2
ED4 PURE PACK TECH 4X4**
BOÎTE MANUELLE - DIESEL - 2014 - BLANCHE
150CV - 74 500 KMS - GARANTIE 6 MOIS

15 600 €



FIAT 500 1.2 8V ECO PACK
BOÎTE MANUELLE - ESSENCE - 2019 - GRISE
69CV - 102 000 KMS - GARANTIE 6 MOIS

8 890 €

MONT-SAINT-MARTIN

22, rue Jean-Baptiste Blondeau MONT-SAINT-MARTIN
Tél: 03.82.23.35.05

YUTZ | THIONVILLE

2, rue de Lorraine YUTZ | THIONVILLE
Tél: 03.82.56.11.74

Vanden Borre Kitchen Messancy : la cuisine sur mesure prend vie

RENCONTRE AVEC AYA KOUADIO, RESPONSABLE

Vanden Borre KITCHEN MESSANCY

Rue des Ardennes 20A
Messancy, BELGIQUE



La garantie
du prix le plus bas

TO UT COMPRIS

Situé rue des Ardennes 20A à Messancy, le showroom Vanden Borre Kitchen Messancy s'inscrit dans le développement du concept Vanden Borre Kitchen, spécialisé dans la conception et l'installation de cuisines équipées sur mesure. Le showroom de Messancy a été pensé comme un espace d'inspiration et de conseil. À la tête de ce showroom, Aya Kouadio, responsable du point de vente, incarne cette volonté d'offrir un service attentif et qualitatif. Son parcours et sa vision donnent une identité forte au showroom de Messancy.

Le Guid' : Qui êtes-vous et quel est votre parcours ?

Je suis la responsable du showroom Vanden Borre Kitchen à Messancy. Mon parcours professionnel s'est construit autour de la vente conseil et de l'accompagnement des clients dans leurs projets d'aménagement. Depuis toujours, j'ai été attirée par les métiers où l'écoute et la compréhension des besoins jouent un rôle central. Au fil des années, j'ai développé une véritable passion pour la conception de cuisines. Pour moi, une cuisine n'est pas simplement un produit que l'on vend : c'est un lieu de vie essentiel dans une maison. C'est l'endroit où l'on se retrouve en famille, où l'on partage des moments du quotidien et où l'on crée des souvenirs.

Le Guid' : Pourquoi avoir ouvert Vanden Borre Kitchen à Messancy ?

Messancy est une région particulièrement dynamique. Elle attire de nombreuses familles et connaît un développement constant, notamment avec de nouveaux projets immobiliers et des rénovations de maisons existantes. Dans ce contexte, il y avait une réelle opportunité de proposer un showroom spécialisé dans la cuisine sur mesure. L'idée était d'apporter une offre premium dans la région, en combinant design, qualité des matériaux et accompagnement professionnel.

Le Guid' : Quelle est la particularité de votre showroom ?

Notre showroom combine deux forces complémentaires : l'expertise et la solidité d'un grand groupe, et la proximité d'un commerce local. Cela nous permet d'offrir à la fois des produits de qualité et une relation client très personnalisée. Chaque projet est unique. Les cuisines que nous concevons sont entièrement sur mesure, pensées dans les moindres détails, qu'il s'agisse de l'ergonomie, des matériaux ou de l'esthétique.

Le but est que chaque client se sente accompagné du début à la fin de son projet.

Le Guid' : Qu'est-ce qui fait la différence chez vous ?

La principale différence réside dans l'accompagnement personnalisé. Nous ne travaillons pas dans une logique de vente rapide. Au contraire, nous prenons le temps nécessaire pour construire un projet solide et cohérent.

De la première esquisse à l'installation finale, nous restons aux côtés de nos clients. Chaque étape est expliquée clairement et chaque décision est prise en collaboration avec eux. Cette proximité permet de créer une relation de confiance et d'assurer un résultat à la hauteur des attentes.

Le Guid' : À qui s'adresse Vanden Borre Kitchen Messancy ?

Notre showroom s'adresse principalement aux familles qui souhaitent investir dans une cuisine de qualité et durable. Nous accompagnons également de nombreux jeunes couples qui aménagent leur première maison ou leur premier appartement.

Nous travaillons aussi avec des clients en pleine rénovation, qui souhaitent moderniser leur espace de vie et optimiser leur cuisine existante. Dans tous les cas, nous nous adaptons aux besoins et aux projets de chacun.

Le Guid' : Quelle est votre promesse client ?

Notre promesse repose sur trois piliers essentiels : la rigueur, la transparence et l'accompagnement humain.

Nous savons qu'une cuisine représente un investissement important. C'est pourquoi nous mettons tout en œuvre pour que chaque client se sente accompagné, conseillé et rassuré tout au long du projet. Une cuisine ne se résume pas à un simple achat : c'est un véritable projet de vie.



La cuisine, la confiance

vandenborrekitchen.be

Suivez LE GUID'



Franck Bienaime

L'entreprise fête
ses **20** ans !

**JUSQU'À MI MAI
REMISE EXCEPTIONNELLE
SUR LES COMMANDES***



Les
Pros
ESPACE
Aubade
SALLE DE BAINS - CARRELAGE

PARTENAIRE
GRDF

INSTALLATEUR ENDORS
**GAZ
VERT**
Label de reconnaissance

atlantic

RGE
QualiPac

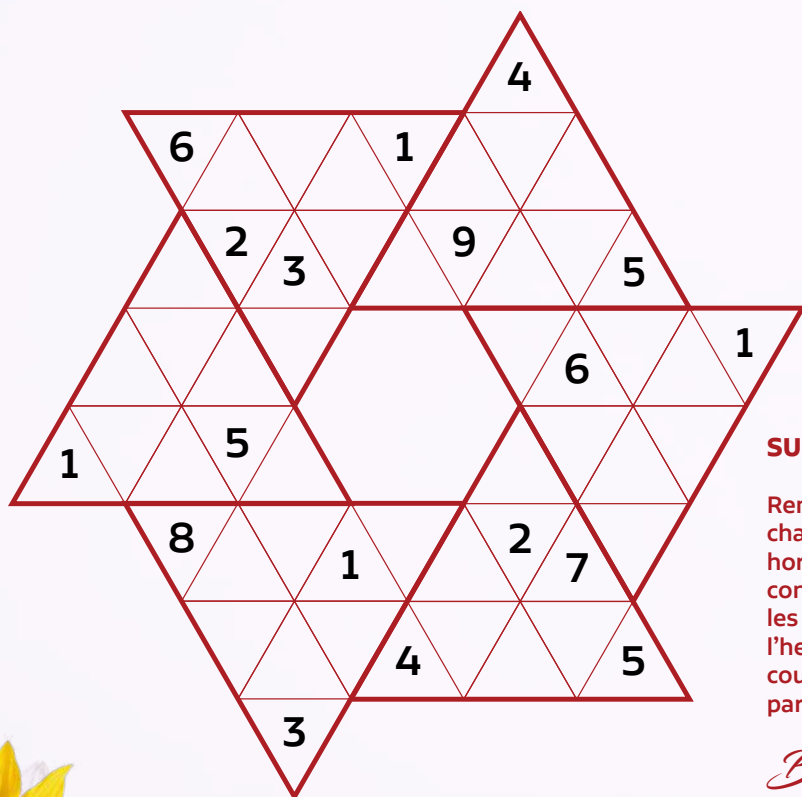
RGE
ECO
artisan

**N'HÉSITEZ PLUS
CONTACTEZ-NOUS
03 82 89 45 15
54 400 LONGWY
& 88 200 DOMMARTIN
LES-REMIREMONT**

*voir conditions en magasin / Remise appliquée sur les commandes du 15 Avril au 15 Mai

franck.bienaime@free.fr | <https://franckbienaime.site-solocal.com/>

Scannez le QR Code en page 02 ou rendez-vous sur suivezleguid.com pour découvrir la solution !



SUDOKU ÉTOILE

Remplissez la grille de sorte que chaque triangle encadré, chaque rangée horizontale et chaque rangée inclinée contiennent les chiffres de 1 à 9, les rangées du milieu s'étendant sur l'hexagone vide au milieu et les rangées courtes sur le bord étant complétées par les coins extérieurs des triangles.

Bonne chance !

Trouvez le bon code pour ouvrir le cadenas.

Bonne chance !

682

Un des numéros est correct et bien placé !

614

Un des numéros est correct mais mal placé !

206

Deux numéros sont corrects mais mal placés !

738

Aucun des numéros n'est correct !

780

Un des numéros est correct mais mal placé !



RENAULT TWINGO E-TECH ELECTRIQUE



à partir de
13 750€⁽¹⁾
prime coup de pouce 5740€ déduite⁽²⁾

A 0g CO₂/km



modèle présenté: Twingo e-tech électrique techno 80 ch avec options jantes alliage diamantées noir 18" reverso et teinte métallisée vert absolu à **16 550€**, prime coup de pouce bonifiée déduite de **5740€⁽²⁾**
(1) prix conseillé pour achat Twingo e-tech électrique hors options. (2) montant max indicatif prime CertiNergy (siren 798 641 999) pour valorisation achat par client particulier d'un véhicule neuf particulier électrique M1 Renault éco-scoré de moins de 2,4 tonnes avec prix inférieur à 47 000€ ttc hors options, au titre dispositif certificats d'économie d'énergie (CEE), non soumis à TVA, dans réseau participant, du 1^{er} au 30/04/2026, pour particuliers, selon niveau revenus. voir conditions auprès de votre revendeur.
consommations min/max (kwh/100 km)*: 12,2/12,7. émissions de co₂ (g/km)**: 0 à l'usage, hors pièces d'usure. *selon données wltp. Renault s.a.s. rcs nanterre 780129987. renault.fr

pensez à covoiturer #SeDéplacerMoinsPolluer



RENAULT MEXY
Groupe Autosphere

2 Route Nationale - 54 135 MEXY
03 82 26 09 00
www.renault-longwy.fr

BÉLIER ♈
(21.03 - 19.04)

Vous pourriez devoir trancher rapidement entre deux options qui s'opposent, sans avoir toutes les garanties souhaitées.

Votre instinct sera un bon guide, à condition de ne pas agir uniquement sous l'impulsion.

Acceptez de faire un choix imparfait mais assumé.

CANCER ♋
(21.06 - 22.07)

Vous êtes davantage sollicité et certaines demandes pourraient épiéter sur votre équilibre personnel.

Il devient essentiel de poser des limites claires sans culpabiliser.

En vous respectant davantage, vous gagnerez en calme et en efficacité.

BALANCE ♎
(23.09 - 22.10)

Un choix relationnel ou personnel devient difficile à éviter et vous demande de sortir de votre zone de confort.

Même si cela crée un léger déséquilibre au départ, l'honnêteté vous apportera plus de stabilité ensuite.

Ne repoussez pas ce qui doit être clarifié.

CAPRICORNE ♏
(22.12 - 19.01)

Un ralentissement ou un contretemps vous oblige à revoir votre organisation ou vos priorités.

Même si cela vous agace sur le moment, c'est l'occasion d'optimiser votre manière de faire.

Vous en ressortirez plus structuré et efficace.

TAUREAU ♉
(20.04 - 20.05)

Un détail que vous aviez laissé de côté revient demander votre attention, parfois de manière un peu insistante.

En prenant le temps de le régler proprement, vous évitez qu'il ne devienne un frein plus important.

Votre patience sera votre meilleur atout.

LION ♌
(23.07 - 22.08)

Une opportunité intéressante se présente, mais elle demande un effort ou un engagement supplémentaire.

Avant de vous lancer, évaluez ce que cela implique réellement sur la durée.

Si le projet vous stimule, vous aurez l'énergie nécessaire pour aller loin.

SCORPION ♏
(23.10 - 21.11)

Vous pourriez accéder à une information ou comprendre une situation avec plus de profondeur que les autres.

Cette lucidité vous donne un avantage, à condition de ne pas réagir de manière trop brusque.

Prenez le temps de bien utiliser ce que vous savez.

VERSEAU ♊
(20.01 - 18.02)

Une idée originale ou un projet personnel peut enfin trouver une application concrète.

Il ne s'agit plus seulement d'y penser, mais de passer à l'action, même modestement.

Votre capacité à innover sera particulièrement utile durant cette période.

GÉMEAUX ♊
(21.05 - 20.06)

Une conversation apparemment anodine pourrait évoluer vers quelque chose de plus significatif que prévu.

Restez attentif aux nuances et aux non-dits, car une opportunité peut s'y cacher.

Évitez cependant de vous disperser dans trop de directions à la fois.

VIERGE ♍
(23.08 - 22.09)

Vous aurez l'occasion de revenir sur une situation passée pour l'améliorer ou la corriger.

Plutôt que de voir cela comme une contrainte, considérez-le comme une chance d'ajuster les choses.

Votre sens du détail fera clairement la différence.

SAGITTAIRE ♐
(22.11 - 21.12)

Une envie de changement se précise et vous pousse à envisager autre chose.

Toutefois, tout n'est pas encore prêt pour un grand saut.

Avancez par étapes, testez vos idées et ajustez votre trajectoire progressivement.

POISSON ♓
(19.02 - 20.03)

Un ressenti persistant vous invite à regarder une situation sous un autre angle.

Même si tout n'est pas rationnel, votre intuition capte quelque chose d'important.

Écoutez-la, tout en gardant un minimum de recul pour agir avec justesse.

Offre à saisir

À VILLERS-LA-CHÈVRE



LOTISSEMENT DE LA CHAVIOTTE

Derniers terrains disponibles, libres de constructeurs

Pour plus d'informations, contactez la Mairie de Villers-la-Chèvre

☎ 03 82 44 91 79
✉ mairie@villerslachevre.fr

ECOTONTE
ENTRETIEN DE JARDINS
Entretien et Création de Jardins
VILLERS-LA-MONTAGNE

PAYSAGISTE

- Tonte & Débroussaillage
- Engazonnement
- Scarification
- Élagage
- Aménagement & Création de jardin

De la conception à l'entretien de votre jardin

VOS ESPACES VERTS SONT ENTRE DE BONNES MAINS

Engagés pour la préservation de la planète : matériel dépollué et catalysé - essences sans pétrole, huile bio et papier recyclé

Service à la personne - Remboursement - Crédit d'impôt de 50%

infos@ecotonte.fr - www.ecotonte.fr

21 B Route d'Hussigny 54920 Villers-la-Montagne

06 45 75 48 79



LAROSE
ELECTRICITE

À PARTIR DE
1529,75 €
TVA 5,5%



**PASSEZ À
L'ÉLECTRIQUE,**
simplement

**INSTALLATION DE BORNE
DE RECHARGE CERTIFIÉE IRVE**

Maison individuelle | Appartement/Copropriété | Local pro


Prise renforcée IRVE
Idéale pour une recharge occasionnelle ou les petits trajets du quotidien



Borne standard ou triphasée



Charge programmable
Rechargez pendant les heures creuses pour réduire votre facture



Matériel Premium
Nous ne travaillons qu'avec des marques reconnues et certifiées



Transparence des tarifs
Devis détaillé sans surprise



Qualité d'exécution
Chaque chantier est réalisé avec soin et précision



06 83 87 20 64
larose-electricite.com

**DEMANDEZ VOTRE
DEVIS GRATUIT
DÈS AUJOURD'HUI !**

Vos résultats sportifs locaux & régionaux

HANDBALL / BASKETBALL / FOOTBALL / VOLLEYBALL



PAYS-HAUT HANDBALL

P2H (U18C) **29-29** Folschviller
Villers **26-23** **P2H (SF2)**
Bousse **35-30** **P2H (SG2)**
P2H (SF1) **29-26** Koenigsmacker



BCLR LONGWY RÉHON

28/03/2026 **BCLR** **88 - 70** Denain Hasnon
21/03/2026 **BCLR** **64 - 80** USM Malakoff
07/03/2026 **BCLR** **84 - 83** Lille



AS NANCY LORRAINE

20/03/2026 **Nancy** **0-0** Boulogne
13/03/2026 **Nancy** **2-4** Le Mans
06/03/2026 **Nancy** **3-0** Montpellier



US THIONVILLE LUSITANOS

29/03/2026 Beauvais **1-1** **Thionville**
25/03/2026 Blois **0-3** **Thionville**
21/03/2026 Furiani Agliani **2-4** **Thionville**



TFOC VOLLEY-BALL

21/03/2026 **TFOC** **2-3** Bordeaux F
14/03/2026 **TFOC** **3-0** Béziers F
07/03/2026 **TFOC** **3-2** Marcq-en-Baroeul



METZ TENNIS DE TABLE

15/02/2026 Metz TT **2-1** Saint-Denis F
12/02/2026 Metz TT **3-1** Saint-Denis F
14/01/2026 Metz TT **3-0** Cagliari F

Vanden Borre KITCHEN

MESSANCY



Retrouvez votre futur partenaire expert cuisiniste à Messancy

20A rue des Ardennes

Un lieu pensé pour inspirer, conseiller et concevoir avec vous, une cuisine à votre image.

- Design raffiné
- Ingénierie fonctionnelle
- Expertise personnalisée

La garantie du prix le plus bas

TOUT COMPRIS

La cuisine, la confiance

VandenBorreKitchen.be

Vanden Borre
KITCHEN