

L'atelier
de menuiserie

Fenêtre PVC Alu | Porte d'Entrée/Intérieure
Porte de garage | Escalier | Parquet

03 82 24 40 27
l-atelier-menuiserie@orange.fr

www.latelier2menuiserie.com

N° 31

du 28/01/2026

Suivez LE GUID

DE PROFESSIONNELS À PARTICULIERS

www.suivezleguid.com

REV
OPTIC

Votre opticien
indépendant

Tél. 03 82 39 39 39
Email : revoptic@yahoo.fr

9 Place de l'hôtel de ville - LONGUYON

VOTRE MAGAZINE
BI-MENSUEL GRATUIT

IMMO

AUTO

DÉCO

TRAVAUX

CONSO

Auchan fait voyager vos papilles en ASIE

**Jusqu'au
Samedi 07
février 2026**

**Parce que
le meilleur
de l'Asie... est à prix Auchan**

Retrouvez un
avant-goût
des saveurs
de l'Asie
chez AUCHAN

EN PAGES
24 & 25

Pour votre santé, mangez au moins cinq fruits et légumes par jour.
www.mangerbouger.fr

Auchan
le choix, le bon.

1 boulevard de l'Europe,
54350 Mont Saint Martin
Tél. (+33) 03 82 25 90 00

Ouvert du lundi au samedi
de 08h30 à 21h00 et
dim. de 9h à 12h30

VOTRE MAGAZINE
BI-MENSUEL GRATUIT
EN IMMO • AUTO • DÉCO
TRAVAUX • CONSO



suivezleguid.com

Conception et Impression :

AZ Communication
info@azcommunication.com
+33(0)3 82 25 74 40
30 rue de la Carrière
54720 LEXY

QUE FAIRE ? QUE VOIR ? OÙ ALLER ?

FAITES DU BRUIT !



**Diffusez vos offres
d'emploi, ventes et
petites annonces dans
notre magazine !**

Réservez votre encart

Pour plus d'informations,
contactez-nous dès maintenant !

SOMMAIRE

ÉVÈNEMENTS & INTERVIEWS

Lexy accélère en 2025,
investissement record
& transition énergétique
..... PAGE 06

L'APAV de Villerupt,
trois animaux
attendent leur famille
..... PAGE 08

Février s'annonce électrique
à la Rockhal au Luxembourg
..... PAGE 10

L'IUT ouvre ses portes
le 07 Février 2026
..... PAGE 17

La touche élégante & fruitée
de Bergamote & Citronnelle
..... PAGE 20

Boutique TOTEM à Longuyon,
bien plus qu'une boutique
..... PAGE 21

L'application Montri, l'appli
de tri qui vous facilite la vie
..... PAGE 23

Expression K'Danse, la danse
au cœur du Pays-Haut
..... PAGE 26

Directrice de la publication :
Fanny DARGENTON

Rédaction :
AZ Communication

Conception graphique :
AZ Communication

Photographie :
AZ Communication
Freepik

Tirage :
15 000 exemplaires



**Rendez-vous
sur nos réseaux
et sur notre site !**

- f AZ Communication
- @ azcommunicationlexy
- in AZ Communication

www.suivezleguid.com

**SCANNEZ
ce QR-Code**



Toute reproduction des annonces publicitaires, de textes et d'illustrations est interdite sans accord écrit de la société AZ Communication.
Les visuels publicitaires et textes sont sous la responsabilité des annonceurs. Ne pas jeter sur la voie publique. Merci.

30 JAN.

CONCERT LONGWY-HAUT

Passez un moment sous
le signe de la **musique** avec
le **concert** de Musical Trip.

Découvrez ce **groupe** fondé
en **2015** qui mélange avec
énergie la **pop** et le **blues**,
dans une ambiance conviviale
au **bar The Long Way**, le **30 Janvier**
2026, à partir de **20h30**.

Participation **libre**.

📍 Bar The Long Way -
Longwy

🕒 30 Janvier 2026
à partir de 20h30

31 JAN.

LOTO LONGUYON

Tentez votre **chance** et **gagnez** de
nombreux lots et **bons d'achats**
lors du **loto** organisé au profit de la
prochaine **classe de mer** de l'école
Jacques Cartier de Longuyon.

Buvette et **restauration** sur place.

Réservations au **06 87 88 37 43**
ou **07 69 48 91 76**.

📍 Salle Brassens -
Longuyon

🕒 31 Janvier 2026
à partir de 19h00

31 JAN / 04 FÉV

RANDONNÉE HUSSIGNY-GODBRANGE

Participez à une **randonnée**
à **allure modérée** organisée par
l'**OMS Hussigny Club de Marche**,
le **30 Janvier** et le **04 Février**
2026 à partir de **13h45**.

Une belle occasion de prendre
l'air pendant environ **2h30**,
gratuitement et dans la bonne
humeur. **Départ** depuis le parking
de l'**Église** de **Hussigny-Godbrange**.

Plus d'infos au **03 82 25 43 75**.

📍 Parking de l'Église -
Hussigny-Godbrange

🕒 30 Janvier / 04 Février
à partir de 13h45

31 JAN. / 1^{er} FÉV.

EXPOSITION GORCY

Venez découvrir une **exposition**
multi-arts gratuite réunissant
caricatures, dessins, peintures
et **photographies** à la **Salle**
socio-culturelle de **Gorcy**,
le **31 Janvier** et le **1^{er} Février 2026**.

Un **vernissage** est prévu
le **samedi** à **11h00**.

📍 Salle socio-culturelle -
Gorcy

🕒 31 Janvier de 13h30 à 17h
1^{er} Février de 11h à 17h

DÉMÉNAGEMENT DU SHOWROOM DE YUTZ

Retrouvez-nous À **BERTRANGE**

8 Rue d'Ukraine **BERTRANGE** - 09 67 14 74 45



Porte de garage motorisée

à partir de

2490€
pose comprise

H'ORMANN

Prix public TTC conseillé, pour les dimensions promotionnelles. (RenoMatic : 2375 x 2000 mm, 2375 x 2125 mm, 2500 x 2000 mm, 2500 x 2125 mm)

PERGOLA

- 4m x 3m / Aluminium
- Poteaux 110x110
- Cheneaux et descente d'eau intégrées dans les poteaux
- Toiture polycarbonate 16 mm

OPTIONS : Stores motorisés, LEDS, parois vitrées

COULEURS : Blanc, crème, gris anthracite

La pergola

3990€*

prix TTC

POSE INCLUSE

PORTES D'ENTRÉE SCHÜCO

Épaisseur du panneau
91 mm

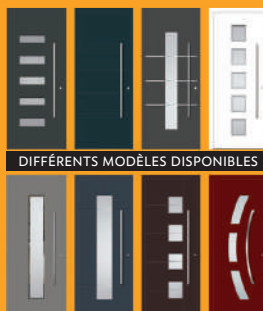
Quadruple
vitrage

Coefficient
thermique UD
0,75W/m²K

La porte
3990€*
prix TTC

POSE INCLUSE

Dimensions : L. 800 à 1050 mm.
H. 2000 à 2200 mm



DIFFÉRENTS MODÈLES DISPONIBLES

PORTES PVC/ALU

- Confort
- Qualité
- Sécurité

Porte d'entrée
PVC, ossature
PVC, panneau
en alu blanc

La porte

2290€*

prix TTC

POSE INCLUSE

Dimensions : L. 800 à 1050 mm. H. 2000 à 2200 mm

OFFRES VALABLES JUSQUE FIN FÉVRIER - *VOIR CONDITIONS EN MAGASIN

VENEZ VISITER NOS TROIS SHOWROOMS



5 avenue Clemenceau
BRIEY

03 87 63 28 23
07 72 55 12 98



8 rue des Tilleuls
ZAC d'Augny
JOUY AUX ARCHES

03 87 63 28 23
07 72 55 12 98



8 Rue d'Ukraine,
BERTRANGE

09 67 14 74 45

VENTE - INSTALLATION PARTICULIERS, FABRIQUANTS ET PROFESSIONNELS

CHANDELLEUR

Offres valables du mardi 20 au lundi 2 février 2026

Faites des Crêpes
Et que ça saute !

La Recette
pour 15 crêpes nature

- 250 g de farine
- 70 g de sucre en poudre
- 25 cl de cidre breton
- 50 cl de lait
- 2 c à s d'huile
- 4 œufs

33% OFFERT

1 € 19

FARINE FLUIDE FRANCINE
1 kg + 330 g
Soit le kg : 0€89

LE 1^{ER} PRODUIT
1 € 76

LE 2^{ÈME} PRODUIT
0 € 56

SUCRE EN POUDRE BÉGHIN SAY
750 g. Soit le kg : 1€55
Vendu seul : 1€76. Par 2 : 2€32 au lieu de 3€52
Existe d'autres variétés

68% SUR LE 2^{ÈME} AU CHOIX

5²⁰

3 € 43

34% DE REMISE IMMÉDIATE

CIDRE LOIC RAISON
Doux fruité, brut intense et houblons
2 x 75 cl
Soit le l : 2€29
Existe d'autres variétés

LE 1^{ER} PRODUIT
12 € 40

LE 2^{ÈME} PRODUIT
6 € 20

50% SUR LE 2^{ÈME} AU CHOIX

LAIT DEMI-ÉCRÉMÉ LACTEL
Maxi Format - Bouteilles 10 x 1 l
Soit le l : 0€93 - Vendu seul : 12€40
Par 2 : 18€40 au lieu de 24€80
Existe d'autres variétés

ORIGINE FRANCE

1L OFFERT

6 € 28

HUILE ISIO 4 LESIEUR
21 + 1 offert
Soit le l : 2€09

ORIGINE FRANCE

Soit 0€35 l'œuf

LES 12

4 € 20

OEUF BIO COCOTETTE
x 10
+ 2 œufs offerts

2 ŒUFS OFFERTS

LE 1^{ER} PRODUIT
1 € 79

LE 2^{ÈME} PRODUIT
0 € 72

60% SUR LE 2^{ÈME} AU CHOIX

PRÉPARATION POUR CRÊPES FRANCINE
PRÉPARATION POUR CRÊPES FRANCINE
380 g - Soit le kg : 3€30
Vendu seul : 1€79 - Par 2 : 2€51 au lieu de 3€58
Existe d'autres variétés

LE 1^{ER} PRODUIT
3 € 08

LE 2^{ÈME} PRODUIT
1 € 23

60% SUR LE 2^{ÈME} AU CHOIX

CONFITURE FRAISE BONNE MAMAN
680 g
Soit le kg : 3€17
Vendu seul : 3€08
Par 2 : 4€31 au lieu de 6€16
Existe d'autres variétés

50% DE REMISE IMMÉDIATE SUR LE 2^{ÈME} AU CHOIX SUR LA GAMME nutella

nutella

Offre valable sur le moins cher.
Hors promotions en cours et formats promo

4²⁹

2 € 83

34% DE REMISE IMMÉDIATE

MIEL FRUITÉ LIQUIDE LUNE DE MIEL
340 g
Soit le kg : 8€33
Existe d'autres variétés

4⁵⁵

3 €

BEURRE DE CACAHUËTES MENGUY'S
454 g
Soit le kg : 6€61
Existe d'autres variétés

34% DE REMISE IMMÉDIATE

3⁷⁹

2 € 65

PÂTE À TARTINER SPÉCULOOS CRUNCHY BISCOFF LOTUS
390 g
Soit le kg : 6€80
Existe d'autres variétés

30% DE REMISE IMMÉDIATE

4⁶⁹

3 € 10

NOCCIOLATA BIO RIGONI DI ASIAGO
400 g
Soit le kg : 7€74

34% DE REMISE IMMÉDIATE

3³¹

2 € 18

SIROP D'ÉRABLE MAPLE JOE
250 g
Soit le kg : 8€74
Existe d'autres variétés

34% DE REMISE IMMÉDIATE

LE 1^{ER} PRODUIT
8[€]₈₉
LE 2^{ME} PRODUIT
3[€]₅₆

60%
SUR LE 2^{ME} AU CHOIX

TABLETTES DE CHOCOLAT NOIR NESTLÉ DESSERT
Le lot de 3x205 g
Soit le kg : 10€12
Vendu seul : 8€89
Par 2 : 12€45 ou lieu de 17€78
Existe d'autres variétés

Offre valable sur le moins cher

60%
DE REMISE IMMÉDIATE
SUR LE 2^{ME} AU CHOIX
SUR LA GAMME DE LAIT VÉGÉTAL

alpro

Offre valable sur le moins cher.
Hors promotions en cours et formats promo

ORIGINE U.E.

alpro
SOJA
COCO
SANS SUCRES AMANDE

40%
D'ÉCONOMIE
SUR VOTRE COMPTE
SUR LE 2^{ME} AU CHOIX SUR LA GAMME DES JUS DE FRUITS FRAIS

Auchan

Transformés en France

Auchan

Offre valable sur le moins cher.
Hors promotions en cours et formats promo

2[€]₃₂

SACHETS SUCRE VANILLE ET LEVURE CHIMIQUE VAHINÉ
130 g
Soit le kg : 10€15
Existe d'autres variétés

34%
DE REMISE IMMÉDIATE

LE 1^{ER} PRODUIT
5[€]₆₀
LE 2^{ME} PRODUIT
2[€]₈₀

BEURRE GASTRONOMIQUE DOUX PRÉSIDENT
Format spécial
Lot de 2 x 250 g
82% MG
Soit le kg : 8€60
Vendu seul : 1€60
Par 2 : 8€4 ou lieu de 11€20
Existe d'autres variétés

Transformés en France

50%
SUR LE 2^{ME} AU CHOIX

LE 1^{ER} PRODUIT
1[€]₂
LE 2^{ME} PRODUIT
0[€]₇₁

LAIT CONCENTRÉ SUCRÉ NESTLÉ
365 g
Soit le kg : 6€45
Vendu seul : 1€42
Par 2 : 2€13 ou lieu de 2€84
Existe d'autres variétés

Offre valable sur le moins cher

LE 1^{ER} PRODUIT
2[€]₅₀
LE 2^{ME} PRODUIT
1[€]

CRÈME LÉGÈRE FOUETTÉE BRIDÈLLE
20% MG
250 g
Soit le kg : 7€
Vendu seul : 2€90
Par 2 : 3€5 ou lieu de 5€
Existe d'autres variétés

Transformée en U.E.

60%
SUR LE 2^{ME} AU CHOIX

Offre valable sur le moins cher

LE 1^{ER} PRODUIT
1[€]₈₁
LE 2^{ME} PRODUIT
0[€]₈₁

SODA ORANGE AUCHAN
1.5 l
Soit le l : 0€77
Les 2 : 1€97 cognate déduite au lieu de 2€32
Existe d'autres variétés

30%
SUR LE 2^{ME} AU CHOIX SUR VOTRE COMPTE

LE 1^{ER} PRODUIT
2[€]₈₈
LE 2^{ME} PRODUIT
1[€]₇₃

CHAMPOMY ORIGINAL POMME
75 cl
Soit le l : 3€07
Vendu seul : 2€88
Par 2 : 4€61 ou lieu de 5€76
Existe d'autres variétés

40%
SUR LE 2^{ME} AU CHOIX

Offre valable sur le moins cher

SPÉCIAL CHANDELEUR

LA PÂTE À CRÊPE TOUTE PRÊTE

2[€]₅₀
LA BOUTEILLE DE 1 L

SOIT 0€21**
LA CRÊPE

Au rayon pâtisserie
Soit le kg : 2€50

Fabriquée en France

INGRÉDIENTS ORIGINE FRANCE

** Prix indiqué pour 12 crêpes. Environ 10 à 15 crêpes par litre, peut varier selon l'épaisseur et diamètre des crêpes. Produit disponible uniquement dans les hypermarchés disposant d'un atelier pâtisserie

LES 10 CRÊPES
2[€]₂₉

CRÊPES NATURE SANS SUCRE AJOUTÉ DESSAINT
500 g
8 crêpes nature + 2 offertes
Soit le kg : 4€38
Existe d'autres variétés

8 CRÊPES NATURE
500 g
8 crêpes nature + 2 offertes
Soit le kg : 4€38
Existe d'autres variétés

LES 16
4[€]₅₀

CRÊPES MOELLEUSES SUCRÉES À LA VANILLE
2 lots de 8
400 g
Soit le kg : 11€25
Existe d'autres variétés

Au rayon pâtisserie

L'IMBATTABLE DE LA SEMAINE.

19[€]₉₇
12[€]₉₇

7[€]
DE REMISE IMMÉDIATE

Dont 0,36€ d'éco-participation
QILIVE CRÊPIÈRE Q5138⁽¹⁾
Plaque anti-adhésive de 30 cm de diamètre, thermostat réglable, témoin lumineux de chauffe, puissance 1300 W
Réf. 144280

Qilive

GARANTIE 3 ANS

Tefal

CRÊPIÈRE Ø 25 CM COLOR FUN
En aluminium. Revêtement anti-adhésif. Coloris rose ou jaune
Réf. 641758
Existe :
- la galetière Ø 34 cm : 19.99
D'autres coloris disponibles (voir prix en magasin)

9[€]₉₉

30%
DE REMISE IMMÉDIATE
SUR UNE SÉLECTION DE CRÊPIÈRES

FAGOR **ARTHUR MARTIN**

PRÉSENTE AU RAYON ÉLECTROMÉNAGER (HORS PROMO EN COURS).

40%
DE REMISE IMMÉDIATE

11[€]₉₉
7[€]₁₉

JATTE EN VERRE Ø 21 CM AVEC COUVERCLE
Réf. 235703
D'autres produits disponibles (voir prix en magasin)

PYREX

8[€]₉₉

Dont 0,36€ d'éco-participation

QILIVE BATTEUR Q.5309
5 vitesses, puissance 150W.
Réf. 244364

Qilive

GARANTIE 3 ANS

* Le prix indiqué correspond au prix auquel vous revient le produit après déduction du montant crédité sur votre compte Waahh ! Conditions des cognottes et des cartes Auchan : Carte Waahh! (gratuite) ou l'une des cartes de crédit Auchan : pendant l'opération, sous réserve du bon fonctionnement de votre compte (Auchan Visa : 20€/an - Visa 1er : 54€/an). Sauf exception signalée sur l'offre, la mécanique promotionnelle ne peut s'appliquer que 5 fois maximum par produit (même marque, même format) avec la possibilité de choisir parmi les différentes variétés proposées. Limite portée à 30 pour l'achat de bouteilles de vins ou de Champagne. Non cumulable avec toutes autres promotions en cours. Pour plus de détails sur le programme de fidélité Waahh et l'utilisation des cognottes, consultez les Conditions Générales d'Utilisation du programme de fidélité Waahh en magasin et sur auchan.fr.

Produits éligibles à l'offre de fidélité 10% cognottes sur tous les produits frais des halles le jour de votre choix. Voir modalités détaillées à l'accueil de votre magasin ou sur Auchan.fr

AUCHAN, LÀ POUR VOUS, ET TOUJOURS ENGAGÉ POUR VOTRE POUVOIR D'ACHAT

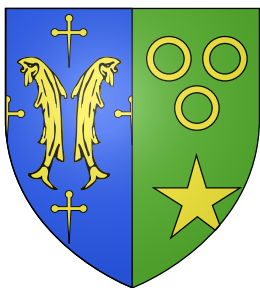
Auchan
le choix, le bon.

**1 boulevard de l'Europe,
54350 Mont Saint Martin
Tél. (+33) 03 82 25 90 00**

**Ouvert du lundi au samedi
de 08h30 à 21h00 et
dimanche de 9h à 12h15**

Lexy accélère en 2025

INVESTISSEMENT RECORD & TRANSITION ÉNERGÉTIQUE



En 2025, la commune de Lexy a confirmé son dynamisme avec 4,1 millions d'euros d'investissements engagés, dont 2,8 millions déjà financés, et ce sans augmentation des impôts. Une performance qui témoigne de la volonté de la municipalité de concilier développement et rigueur budgétaire. Parmi les réalisations phares, l'extension de la salle des sports mais aussi l'installation de l'entreprise THOME, qui renforcera l'attractivité économique locale, consolidant ainsi le tissu industriel et artisanal de la ville.

Elles positionnent définitivement Lexy, comme une **commune pionnière** en matière d'**énergies renouvelables**.

Des projets structurants pour une commune en mouvement

Un **nouvel équipement** pour les passionnés de **tennis** a vu également le jour. Après plusieurs années d'attente, le **club-house** du **complexe de tennis** a enfin été inauguré. Ce projet, mené en **étroite collaboration** avec les **bénévoles du club**, les **élus** et les **services municipaux**, offre désormais un **espace**

Un avenir prometteur

Avec des **projets en cours**, comme celui du **développement des énergies renouvelables** et l'**extension de la salle des sports** (ouverture estimée en septembre 2026), le choix de l'investissement a été fait plutôt que celui de l'austérité, et les résultats sont là. **Lexy** prouve qu'une petite commune peut avoir de grandes ambitions.



En 2025, Lexy démontre qu'il est possible de conjuguer ambition, responsabilité et vision à long terme.

Grâce à des choix stratégiques assumés, la commune poursuit son développement sans alourdir la pression fiscale, tout en investissant dans des équipements utiles, durables et structurants.

Qu'il s'agisse de la transition énergétique, du soutien à la vie associative et sportive ou du renforcement de l'attractivité économique, chaque projet s'inscrit dans une logique cohérente au service des habitants.



Lexy s'engage résolument dans la **transition écologique** avec des **projets** concrets pour **réduire** ses **dépenses énergétiques** et son **empreinte carbone**.

La **centrale hydroélectrique** permet déjà à la commune d'**économiser 29 000 euros par an** sur sa facture d'électricité. Prochainement, **1 500 m² de panneaux solaires**, installés sur la **salle des sports**, généreront des économies supplémentaires de **37 000 euros par an**, soit sur l'ensemble, une **réduction de plus de 41 % de la facture énergétique annuelle**.

Ces initiatives illustrent l'**engagement** de la commune en faveur d'une **gestion durable** et **responsable** des **ressources**. Elles seront amplifiées par le **passage en LED**, sous quelques jours, d'une **centaine de candélabres**.

moderne et fonctionnel pour les **joueurs** et les **visiteurs**. Ce **club-house** est bien plus qu'un simple équipement sportif : c'est un lieu de **convivialité** et d'**échange** pour tous les Lexéens.

Doté entre autres de **vestiaires** et d'une **salle de réunion**, il répond à une attente forte des **habitants** et des **associations locales**.



Retrouvez toutes les informations & actualités de la Commune de Lexy sur leur site

www.lexy.fr

LES ÉVÈNEMENTS

1^{er} FÉV.

CONCERT AUMETZ

Profitez d'un bel **après-midi musical** avec l'**Harmonie d'Aumetz** et le **Mambo Orchestra** lors de leur **concert** à la **Salle des spectacles d'Aumetz**, le **1^{er} Février 2026**, à partir de **15h00**.

La **première partie** sera dirigée par le **nouveau chef** de l'Harmonie, **Jean-Pierre Marzek**.

📍 Salle des spectacles - Aumetz

🕒 1^{er} Février 2026
à partir de 15h00

04 FÉV.

PROJECTION VILLERUPT

Profitez d'une **séance de cinéma** avec la projection du film **"T'as pas changé"**, **comédie française** d'**1h45** ouverte à tous, le **04 Février 2026** à **14h00** à l'**Arche** à **Villerupt**.

Le tarif est de **6€** pour les **non-adhérents** et **3€** pour les **adhérents**.

📍 L'Arche - Villerupt

🕒 04 Février 2026
à 14h00

04 FÉV.

PROJECTION VILLERUPT

Profitez d'une **séance de cinéma** avec la projection du film **"Marsupilami"**, **comédie française** d'**1h39** ouverte à tous, le **04 Février 2026** à **14h00** à l'**Arche** à **Villerupt**.

Le tarif est de **6€** pour les **non-adhérents** et **3€** pour les **adhérents**.

📍 L'Arche - Villerupt

🕒 04 Février 2026
à 14h00

05 FÉV.

THÉÂTRE MANCIEULLES

Découvrir le **spectacle** **"Et si c'était une fille ?"**, une **pièce de théâtre drôle et engagée** proposé par le **CCAS de Val de Briey** en partenariat avec la **compagnie Atelier de Sophie**.

Tarif : **5€** pour les **extérieurs**, **gratuit** pour les **Valdobriotins**. Les **bénéfices** seront reversés au **Foyer Jean Collon de Val de Briey**.

📍 Espace Saint-Pierremont - Mancieulles

🕒 05 Février 2026
à 15h00

Célébrez l'amour avec une parenthèse bien-être

En Maud Beauté

SALON D'ESTHÉTIQUE

DURANT LE MOIS DE FÉVRIER

À l'occasion de la Saint-Valentin,
profitez de -10% sur :

- L'ACHAT D'UN BON CADEAU DÈS 70€

- LES SOINS DU VISAGE À PARTIR DE 70€

03 82 44 29 22

14 Avenue de la Paix, 54400 LONGWY-HAUT

L'APAV de Villerupt

TROIS ANIMAUX ATTENDENT LEUR FAMILLE



Gnocchi, 1 an

Craquez pour **Gnocchi**, magnifique matou d'**1 an**, au **regard tendre** et au **charme irrésistible**. C'est un chat **affectueux**, **curieux** et **joueur**, qui adore les **câlins** autant que les moments de **détente**. Gnocchi cherche une **famille aimante** prête à lui offrir une vie pleine de **douceur**, de **jeux** et d'**amour**. Il fera le **bonheur** de son futur foyer, c'est certain !



Jade & Jasmine

Elles sont nées **dans la rue**, sans connaître la chaleur d'une maison ni la sécurité d'un panier. Leur monde a longtemps été fait de **peur**, de **bruits inconnus** et de **solitude**. Aujourd'hui, ce sont **deux grandes chatonnes** au **regard doux**, encore un peu **timides**, comme celles qui ont appris à se protéger trop tôt. Elles observent, hésitent... Puis, quand on leur parle doucement, quand on tend la main sans brusquer, **elles se laissent aller**. Et là, on découvre **deux petites âmes tendres, gentilles**, qui aiment les **caresses** et cherchent simplement à **se sentir en sécurité**. Elle auront besoin d'un **foyer patient**, capable de leur laisser le temps d'avoir **confiance**, de leur montrer que **la vie** peut être **douce**. Elles cherchent chacune leur **famille**, chacune un **foyer** à elles, où elles pourront enfin poser **leurs pattes** et **leur cœur**. Adopter l'une d'elles, c'est **changer une histoire** commencée dans la rue. C'est voir une minette timide s'ouvrir jour après jour. C'est offrir un avenir à une petite vie qui n'a jamais rien demandé, sauf un peu d'amour. Peut-être que cette personne, **c'est vous**.



Grâce au **groupe Teaming – Association de Protection Animale de Villerupt 54 (APAV)**, chacun peut soutenir nos **actions** à hauteur de **1 € par mois**. Cela nous permet de continuer à **sauver, soigner et protéger** !
Scannez les QR Code afin de nous rejoindre et faire un don.



LES ÉVÈNEMENTS

06 FÉV.

DÉDICACE BOULANGE

Rencontrez le grand **Frédéric Zeitoun** lors d'une **séance de rencontre/dédicace**, le **06 Février 2026** à partir de **20h00** à la **Bibliothèque de Boulange**.

Cette rencontre vous est proposée par le **Centre socio-culturel Le Sillon**.

Plus d'infos au **03 82 91 07 34**.

📍 Bibliothèque - Boulange

🕒 06 Février 2026 à partir de 20h00

07 FÉV.

CONCERT BOULANGE

Passez un **moment musical** en compagnie de **Frédéric Zeitoun**, figure **emblématique** de la **télévision**, accompagné de son guitariste **Bruno Bongarçon**, pour un **concert** d'une **heure** organisé par le **centre socioculturel Le Sillon**.

Participation **libre**.

📍 Centre socioculturel Le Sillon - Boulange

🕒 07 Février 2026 à 20h30

07 FÉV.

SPECTACLE PIERREPONT

Préparez-vous à un **fou rire garanti** avec le nouveau spectacle **"Espaces Menacées"** de **Ray Cooney**, proposé par l'**AJBG** et la troupe des **Clopains d'Abord**, le **07 Février 2026** à **20h30** à la **Salle de spectacle Le Sorgue de Pierrepont**.

Et en plus, c'est **gratuit** !

📍 Salle Le Sorgue - Pierrepont

🕒 07 Février 2026 à 20h30

07 FÉV.

BELOTE MONT-SAINT-MARTIN

Venez passer un **moment convivial** autour d'un **concours de belote** organisé par le **Comité des Fêtes**, le **07 Février 2026** à **14h30** à la **Salle Victor Hugo de Mont-Saint-Martin**.

Avec **buvette** et **restauration** sur place.

Plus d'infos au **06 50 84 66 42**.

📍 Salle Victor Hugo - Mont-Saint-Martin

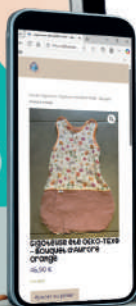
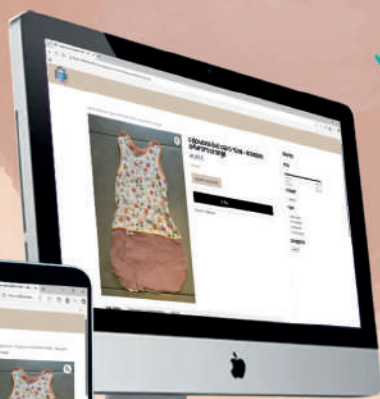
🕒 07 Février 2026 à 14h30

petite enfance - retouche vêtements créations femmes - mercerie / tissus



little dino grandit !
Découvrez notre toute
nouvelle boutique en ligne !

littledino.fr/boutique



lundi, mercredi, jeudi & vendredi 9h-11h & 13h-16h
le samedi sur rendez-vous uniquement le matin

06 75 85 62 36 - ines.besseling@gmail.com
3 chemin de la goulette - Tellancourt 54260

Février s'annonce électrique à la Rockhal

UN MOIS SOUS LE SIGNE DU LIVE !

ROCKHAL
WHERE MUSIC MATTERS

La Rockhal,
située à Esch-sur-Alzette
au Luxembourg, est une salle
de concert incontournable de la
Grande Région.

Avec sa grande salle de 6 500
places, son Club plus intimiste
et ses studios, elle accueille
des artistes internationaux et
émergents.

Au cœur du quartier de Belval,
elle est un haut lieu de la scène
musicale et culturelle.

Découvrez la programmation
pour le mois à venir !

• **LETZ ZEP &
THE DOORS IN CONCERT**
30 janvier 2026 - 19h30
Rockhal Club

• **DIOGO PICARRA**
31 janvier 2026 - 19h30
Rockhal Club

• **THE KOOKS**
05 février 2026 - 19h00
Rockhal Main Hall

• **THE KOOKS**
05 février 2026 - 19h00
Rockhal Main Hall

• **TK**
07 février 2026 - 20h00
Rockhal Club

• **SCHWANENSEE**
08 février 2026 - 15h00
Rockhal Main Hall

• **SMITH/KOTZEN**
09 février 2026 - 20h00
Rockhal Club

• **DELUXE**
14 février 2026 - 20h00
Rockhal Club

• **ALTER BRIDGE + DAUGHTRY
+ SEVENDUST**
15 février 2026 - 18h00
Rockhal Main Hall

• **BUZZCOCKS**
16 février 2026 - 20h00
Rockhal Main Hall

• **AIRBOURNE**
17 février 2026 - 19h00
Rockhal Club

• **BIFFY CLYRO**
19 février 2026 - 19h00
Rockhal Main Hall

• **MORRISSEY**
20 février 2026 - 19h00
Rockhal Box

• **AVATAR**
21 février 2026 - 18h30
Rockhal Main Hall

• **DIRK MAASSEN**
22 février 2026 - 20h00
Rockhal Club

• **LA DISPUTE**
23 février 2026 - 19h00
Rockhal Club

• **JASON DERULO**
24 février 2026 - 19h00
Rockhal Main Hall

• **MIKA**
25 février 2026 - 19h00
Rockhal Main Hall

• **DAVID BYRNE**
26 février 2026 - 19h00
Rockhal Main Hall

• **AUPINARD**
26 février 2026 - 20h00
Rockhal Club

• **BETWEEN THE BURIED AND ME**
27 février 2026 - 19h30
Rockhal Club

• **SEAN PAUL**
27 février 2026 - 19h00
Rockhal Main Hall

• **PLAY WITH COLORS**
28 février 2026 - 10h15
Rocklab

Retrouvez le
reste de la programmation
ainsi que la billetterie sur

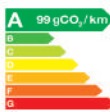
<https://rockhal.lu>

LES JOURS
**TECHNO
HYBRID
SUZUKI**

SUZUKI

SWIFT **HYBRID**

À PARTIR DE
17 390 €⁽¹⁾



Consommations mixtes Suzuki Swift (WLTP) : 4,4 à 4,9 l/100 km.

(1) Prix TTC clés en main conseillé de la Swift 1.2 Hybrid Advantage, hors peinture métallisée, après déduction d'une remise commerciale de 1 800 € sur le tarif TTC conseillé du modèle concerné de 19 190 € pour tout achat par un particulier jusqu'au 28/02/2025, en France métropolitaine chez les concessionnaires participants, dans la limite des stocks disponibles. Voir détails sur [suzuki.fr](https://www.suzuki.fr) ou auprès de votre concessionnaire. Le prix TTC clés en main comprend les frais de transport jusqu'à la concession, et de préparation à la route du véhicule, à savoir le déballage et lavage, le contrôle des niveaux, y compris 5 litres de carburant, et la livraison et la pose d'un jeu de plaques d'immatriculation définitives.

Modèle présenté : Suzuki Swift 1.2 Hybrid Pack : 19 490 €, remise commerciale de 1 800 € déduite + peinture métallisée So'Color : 850 €. Tarifs TTC clés en main conseillés au 10/06/2025.

Garantie constructeur 3 ans ou 100 000 km au 3^e terme d'achat.

19 490 €

Privilégiez la marche ou le vélo #SeDéplacerMoinsPolluer



Pacci Automobiles
Tous nos offres sur www.pacci.fr

22, rue J.B. Blondeau
MONT-SAINT-MARTIN
Tél. 03 82 23 35 05

2, rue de Lorraine
YUTZ-THONVILLE
Tél. 03 82 56 11 74



**L'Agglomération du
GRAND LONGWY**

Je trie, je composte,
Je consomme responsable





VOTRE BAC N'EST PAS CONFORME

Notre prestataire nous signale
que votre bac n'est pas pucé.

Merci de prendre contact avec la collectivité
pour sa mise en conformité.

S'il n'est pas conforme, à défaut,
il ne pourra plus être collecté.

Un besoin d'information ? Une question ? N'hésitez pas à contacter la collectivité !

Pôle Transitions Écologiques
2, rue de Lexy - CS 11432 Réhon
F - 54414 LONGWY CEDEX - T. 03 82 26 03 00
ccal.collecte@grandlongwy.fr

**Ensemble, gardons notre territoire propre !
Merci pour votre engagement quotidien :
GRÂCE À VOUS, LE TRI FONCTIONNE.**

LES ÉVÈNEMENTS

07 FÉV.

TRAIL VILLERUPT

Le **Triathlon Grand Villerupt 54** vous met au défi d'affronter le froid lors de leur **trail "T'Givrée"**, le **07 Février 2026**, de **13h00** à **22h00**.

Course ou **vélo**, c'est vous qui décidez ! **Plusieurs parcours** sont disponibles, aussi bien pour **enfants** que **professionnels**. Un **trail nocturne** est aussi proposé. **Restauration** sur place.

Inscription sur [GoTiming.fr](https://www.go-timing.fr)

Salle Fiorani - Villerupt

07 Février 2026 de 13h00 à 22h00

07 FÉV.

BAL BEUVEILLE

Venez passer une **soirée festive** lors du **Bal des J.A de Longuyon**, le **07 Février 2026** à partir de **19h30**, à la **Salle des Fêtes de Beuveille**.

Apéritif offert et **menu complet** à **35€** pour les **adultes**, avec un tarif spécial à **13€** pour les **enfants** de **moins de 13 ans**.

Salle des Fêtes - Beuveille

07 Février 2026 à partir de 19h30

07/22 FÉV.

FÊTE FORAINE LONGUYON

Amusez-vous lors de la **Fête Foraine de la Sainte-Agathe** à Longuyon, du **07 au 22 Février**.

Profitez de **nombreuses attractions**, **stands de nourriture** et **animations** variées pendant plus de **deux semaines**.

Place de la Mairie - Longuyon

Du 07 au 22 Février 2026

08 FÉV.

LOTO TRIEUX

Venez **jouer** et tentez de **gagner** des **bons d'achats** de **50 à 300€**, des **paniers garnis** et de nombreux **lots** lors du **Loto de Trieux**, le **08 Février 2026** à partir de **13h00**.

Début du jeu à **14h00**.

Sur place : **pâtisseries**, **croque-monsieur** et **boissons**.

Réservation conseillée **avant** le **07 Février** à rlaurent@aeim54.fr.

Salle Georges Brassens - Trieux

08 Février 2026 à partir de 13h00

LES ÉVÈNEMENTS

08 FÉV.

CARNAVAL VILLERUPT

Venez **déguiser** vos enfants et participer au **concours de masques** du **Comité des Fêtes de Villerupt**, le **08 Février 2026 à 14h00**, avec une **récompense** pour **tous les participants**, dans une **ambiance festive** organisée par le **Comité des Fêtes**.

Début du concours à **15h00**.

📍 Salle des fêtes - Villerupt

🕒 08 Février 2026 à 14h00

08 FÉV.

SPECTACLE SAULNES

Venez applaudir l'**association des Jeunes Pousses** avec leur nouveau spectacle **"Casting J-Pet Show"**, le **08 Février 2026 à 15h00**.

Spectacle complet mêlant **théâtre, danse et musique**. Un **rendez-vous familial** à ne pas manquer.

Tarif : **5€, gratuit** pour les **enfants de moins de 6 ans**.

📍 Centre culturel Gustave Raty - Saulnes

🕒 08 Février 2026 à 15h00

08 FÉV.

LOTO MONT-SAINT-MARTIN

Tentez **votre chance** et repartez peut-être avec de nombreux **bons d'achats** lors du **Loto de Mont-Saint-Martin**, le **08 Février 2026 à 14h30**.

Ouverture des portes à 13h15.

Une **après-midi** conviviale organisée par le **Comité des fêtes du plateau**, avec **restauration** et **buvette** sur place.

📍 Salle Victor Hugo - Mont-Saint-Martin

🕒 08 Février 2026 à partir de 13h15

14 FÉV.

CONCERT-THÉÂTRE MONTIGNY-SUR-CHIERS

Découvrez le **concert-théâtre "La Boîte à Musique enchantée"** le **14 Février 2026 à 20h30** au **préau de Montigny-sur-Chiers** pour un **moment féerique** en **entrée libre**.

Venez passer une **soirée magique** en **famille** ou **entre amis**.

📍 Au préau - Montigny-sur-Chiers

🕒 14 Février 2026 à 20h30



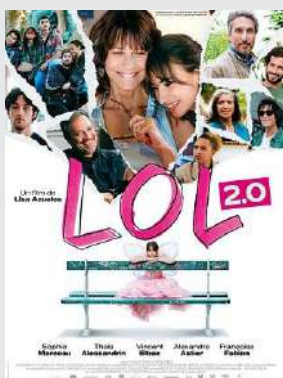
LA PROGRAMMATION DE VOTRE CINÉMA KINEPOLIS LONGWY



Concert | Durée : 2h26

Ce film-concert événement retrace les performances live des concerts à guichets fermés du groupe au SoFi Stadium, et s'accompagne d'images inédites en coulisses, offrant aux fans une immersion dans l'univers de l'un des groupes de K-Pop les plus populaires au monde.

**Concert
04/02/2026**



Comédie

Anne profite enfin de sa liberté après le départ de ses enfants. Mais tout bascule quand sa fille Louise, revient vivre chez elle après un échec professionnel et sentimental. Et comme une surprise n'arrive jamais seule, son fils Théo lui annonce qu'elle va devenir grand-mère ! Entre chocs générationnels, rêves en mutation et nouveaux élan amoureux...

**Avant-première
06/02/2026**



Drame, Romance | Durée : 2h16

Vision moderne de la passion absolue unissant Heathcliff et Catherine, une romance légendaire qui défie le temps et la raison.

**Sortie nationale
11/02/2026**



Horreur, Thriller | Durée : 1h54
Interdit aux - de 12 ans

Lorsqu'un nouveau Ghostface surgit dans la paisible ville où Sidney Prescott a reconstruit sa vie, ses pires cauchemars refont surface. Quand sa fille devient la prochaine cible, Sidney n'a d'autre choix que de reprendre le combat. Déterminée à protéger les siens, elle devra affronter les démons de son passé pour tenter de mettre fin une bonne fois pour toutes au bain de sang.

**Horror Night
27/02/2026**

Sous réserve de modifications. Retrouvez la programmation complète de votre cinéma sur www.kinepolis.fr



PACCI AUTOMOBILES

TOUTES NOS OFFRES SUR WWW.PACCI.FR



**CITROËN C3 III (2) 1.2 PURETECH
S&S C-SERIES BV6**
BOÎTE MANUELLE - ESSENCE - 2021 - GRISE
110CV - 28 400 KMS - GARANTIE 6 MOIS

13 850 €



**CITROËN C4 SPACETOURER
1.5 BLUE HDI S&S LIVE EAT8**
BOÎTE AUTO - DIESEL - 2019 - GRISE
130CV - 68 000 KMS - GARANTIE 6 MOIS

15 700 €



**OPEL CROSSLAND X 1.2 TURBO
OPEL 2020**
BOÎTE AUTO - ESSENCE - 2020 - GRISE
130CV - 45 200 KMS - GARANTIE 6 MOIS

15 890 €



**PEUGEOT 208 (2) 1.2 PURETECH
S&S ALLURE BUSINESS**
BOÎTE MANUELLE - ESSENCE - 2018 - NOIRE
1^{ÈRE} MAIN - CLIM. - BLUETOOTH - 110CV
35 300 KMS - GARANTIE 6 MOIS

10 490 €



**RENAULT KANGOO EXPRESS II
MAXI GRAND VOLUME CONFORT**
BOÎTE MANUELLE - DIESEL - 2019 - BLANC
BLUETOOTH - AIDE PARK. - ROUE DE SECOURS
90CV - 90 627 KMS - GARANTIE 3 MOIS

12 250 €



**NISSAN NV300 FOURGON 1.6 DCI
DC1 OPTIMA L2H1**
BOÎTE MANUELLE - DIESEL - 2020 - BLANC
CLIM. - REG. DE VITESSE - RADAR AR.
120CV - 121 869 KMS - GARANTIE 3 MOIS

15 990 €



SKODA KAMIQ TDI SCOUTLINE
BOÎTE AUTO - DIESEL - 2021 - GRIS FONCÉ
RADAR - RÉGULATEUR
116CV - 132 500 KMS - GARANTIE 6 MOIS

15 490 €



MAZDA CX-30
BOÎTE MANUELLE - ESSENCE - 2021 - ROUGE
MÉTAL - RADAR AR - REG/LIM. DE VITESSE
122CV - 39 500 KMS - GARANTIE 6 MOIS

20 990 €



**MITSUBISHI OUTLANDER 2.2 150
INTENSE NAVI 4WD 7 PLACES**
BOÎTE MANUELLE - DIESEL - 2016 - BLANC
150CV - 68 500 KMS - GARANTIE 6 MOIS

17 990 €



**RENAULT KANGOO EXPRESS II
CONFORT DCI 90**
BOÎTE MANUELLE - DIESEL - 2019 - BLANC
GPS - CLIM. - AIDE PARK.
91CV - 92 242 KMS - GARANTIE 3 MOIS

11 890 €



DACIA SANDERO SCE 1.0
BOÎTE MANUELLE - ESSENCE - 2019
GRIS MÉTAL - CLIM. - RÉGULATEUR DE
VITESSE - GPS - 75CV - 70 500 KMS
GARANTIE 3 MOIS

8 900 €



**SUZUKI S-CROSS
1.0 PRIVILEGE**
BOÎTE MANUELLE - DIESEL - 2017 - GRISE
CAMÉRA DE RECULE - 110CV - 144 800 KMS
GARANTIE 6 MOIS

11 200 €



CITROËN C1 II 1.0 VTI 72 FEEL
BOÎTE MANUELLE - ESSENCE - 2019
ROUGE & NOIR - 72CV - 71 000 KMS
3 PORTES - 1^{ÈRE} MAIN

7 990 €



**AUDI A3 III (2) SPORTBACK 2.0
TDI 150 DESIGN S TRONIC 7**
BOÎTE AUTO - DIESEL - 2018 - BLANCHE
150CV - 186 800 KMS - GARANTIE 6 MOIS

14 800 €



**RANGE ROVER EVOQUE 2.2
ED4 PURE PACK TECH 4X2**
BOÎTE MANUELLE - DIESEL - 2014 - BLANCHE
150CV - 74 500 KMS - GARANTIE 6 MOIS

17 490 €



FIAT 500 1.2 8V ECO PACK
BOÎTE MANUELLE - ESSENCE - 2019 - GRISE
69CV - 102 000 KMS - GARANTIE 6 MOIS

9 790 €

MONT-SAINT-MARTIN

22, rue Jean-Baptiste Blondeau MONT-SAINT-MARTIN
Tél: 03.82.23.35.05

YUTZ | THIONVILLE

2, rue de Lorraine YUTZ | THIONVILLE
Tél: 03.82.56.11.74

LES JOURS TECHNO HYBRID SUZUKI

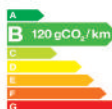


VITARA HYBRID

À PARTIR DE
21 740 €⁽¹⁾



Consommations mixtes Suzuki Vitara (WLTP) : 5,3 à 5,9 l/100 km.



Modèle présenté : Suzuki Vitara 1.4 Boostjet Hybrid Advantage

24 390 €

⁽¹⁾ Prix TTC clés en main conseillé de la Suzuki Vitara 1.4 Boostjet Hybrid Advantage (boîte manuelle), sans peinture métallisée, après déduction d'une remise conseillée de 6 500€ sur le tarif TTC conseillé du modèle concerné de 26 240€, pour tout achat par un particulier jusqu'au 28/02/2026, en France métropolitaine chez les concessionnaires participants, dans la limite des stocks disponibles. Contactez votre concessionnaire Suzuki pour davantage d'informations. Le prix TTC clés en main comprend les frais de transport jusqu'à la concession, et de préparation à la route du véhicule, à savoir le démontage et l'assemblage, le contrôle des niveaux y compris 5 litres de carburant, et la fourniture et la pose d'un jeu de plaques d'immatriculation définitives.

Garantie constructeur 3 ans ou 100 000 km au 3^e terme éché.

Privilégiez la marche ou le vélo #SeDéplacerMoinsPolluer



Pacci Automobiles

Tous nos offres sur www.pacci.fr

22, rue J.B. Blondeau
MONT-SAINT-MARTIN

Tél. 03 82 23 35 05

2, rue de Lorraine
YUTZ-THONVILLE

Tél. 03 82 56 11 74

LES ÉVÈNEMENTS

14 FÉV.

COLLECTE AUDUN-LE-TICHE

À l'occasion de la **Saint-Valentin**, venez faire un **geste solidaire** en participant à cette **collecte alimentaire** organisée au profit de l'**APAV de Villerupt**, le **14 Février de 08h30 à 18h00** au **Carrefour Market de Audun-le-Tiche**, proche de **Villerupt**. En faisant vos courses, vous pourrez aider concrètement les **animaux** en déposant des **dons** pour soutenir l'**association** et **ses actions**.

📍 Carrefour Market - Audun-le-Tiche (Villerupt)

🕒 14 Février 2026 de 8h30 à 18h00

14 FÉV.

REPAS PIERREPONT

Venez célébrer la **Saint-Valentin** autour d'un **repas festif** animé par l'**orchestre Francis Valentin**, dans une **ambiance chaleureuse** organisée par le **FEP**, à la **Salle Le Sorgue de Pierrepont**, le **14 Février 2026 à 19h00**.

Tarif du repas : **35€**.
Réservation jusqu'au
09 Février au 03 82 89 75 67
ou au **06 16 12 84 45**.

📍 Salle Le Sorgue - Pierrepont

🕒 14 Février 2026 à 19h00

14 FÉV.

GRAND LOTO LONGUYON

Participez au **Grand Loto** de l'**association Louise Michel**, le **14 Février 2026 à 20h00** à la **Salle Georges Brassens de Longuyon**.

Loto au profit de la **classe de mer**, avec plus de **2 000€ de lots**, une **partie spéciale Saint-Valentin, tombola, buvette et restauration**.

Ouverture des portes à **18h30**.

📍 Salle Georges Brassens - Longuyon

🕒 14 Février 2026 à partir de 18h30

15 FÉV.

LOTO AUMETZ

Venez **tenter votre chance** pour seulement **2€ le carton** lors du **Loto du CCAS de Aumetz**, le **15 Février 2026 à partir de 14h00**.

Ouverture des portes à **13h00**.

Profitez d'une **ambiance conviviale** avec **buvette et restauration** sur place.

📍 Salle des spectacles - Aumetz

🕒 15 Février 2026 à partir de 13h00



AU PLUS PRÈS DE VOUS !

PAPETERIE • FOURNITURES DE BUREAU

LIVRAISON 24h/48h



FOURNITURES DE BUREAU
PAPETERIE
INFORMATIQUE
MOBILIER DE BUREAU
SERVICES GÉNÉRAUX

Retrouvez tous nos produits
dédiés aux professionnels

Plus de renseignements par e-mail ou en magasin

15, avenue O'Gorman - 54260 LONGUYON

03 82 26 51 36

buro@imprimerie-moderne.fr



BIENTÔT SITE DE VENTE DISPONIBLE ...



AU PLUS PRÈS DE VOUS !

PAPETERIE • FOURNITURES DE BUREAU

TOUTES VOS FOURNITURES DE BUREAU AU PLUS PRÈS DE VOTRE BUDGET !

YVON MENUISERIE



Découvrez nos conditions
exceptionnelles sur-mesure
en partenariat avec

PIERRET
PORTES | FENÊTRES

PORTES OUVERTES

29 - 30 - 31 JAN.

• Triple vitrage **OFFERT** • Couleur **OFFERTE** • Ou **REMISE** en directe
Votre projet, votre promotion !

*Voir conditions en magasin

YVON MENUISERIE

62 rue du Béarn 54 400 COSNES & ROMAIN

06 14 67 45 76 - jon.54.yvon@gmail.com

Yvon Menuiserie

GARAGE BEAUPUIITS

VENTE DE VÉHICULE
NEUF & OCCASION

- **VENTES
DE VÉHICULES**
NEUFS OU OCCASIONS
- **CARROSSERIE**
- **RÉPARATIONS**
TOUTES MARQUES
- **MÉCANIQUE**

NOUVEAU

- **VÉHICULES
DE COURTOISIE***



*selon disponibilité

Pour tous renseignements complémentaires - contactez le garage

HORAIRES D'OUVERTURE

Lundi au Vendredi de 8h à 12h | 14h à 18h
Fermé le Samedi et le Dimanche

03 82 26 77 07

19 rue Nationale, 54 260 TELLANCOURT | garage.beaupuits@gmail.com



UNIVERSITÉ
DE LORRAINE



IUT LONGWY
7 FÉVRIER 2026

**JOURNÉE
PORTES
OUVERTES**

GEA

MT2E

GEII



186 rue de Lorraine
54400 COSNES ET ROMAIN



9H/17H

**ON VOUS AIDE À FAIRE
LE BON CHOIX !**



**DÉCOUVREZ
LE PROGRAMME
DÉTAILLÉ**

<https://iut-longwy.univ-lorraine.fr/jpo/>



L'IUT Longwy ouvre ses portes

LE 07 FÉVRIER 2026

L'IUT Longwy ouvre ses portes le samedi 7 février 2026 de 9h à 17h. Cette journée est l'occasion idéale de découvrir les formations, les équipements, les projets étudiants et la vie sur le campus de la seule composante universitaire du territoire du Grand Longwy.

Les visiteurs pourront explorer les **trois départements de formation** (GEA, GEII et MT2E), assister à des **démonstrations de travaux pratiques** (robotique, énergies renouvelables, numérique, entrepreneuriat...), découvrir les **laboratoires de recherche**, ainsi que les **opportunités de mobilité internationale** avec Erasmus+.

Des **stands d'information** sur le **logement étudiant**, les **services universitaires** et les **associations** seront également présents.

Deux conférences

rythmeront la journée : à **13h45** sur les besoins du **marché du travail local et transfrontalier**, puis à **15h00** avec **d'anciens étudiants** du **département GEA**.

Ouverte à tous, cette journée permet de mieux comprendre les parcours et débouchés proposés par l'IUT Longwy.

À propos de l'IUT Longwy

L'IUT Longwy, composante de l'Université de Lorraine, propose des **formations en BUT** (Bachelor Universitaire de Technologie) et des **licences professionnelles**, alliant **théorie et pratique** pour une insertion professionnelle réussie. Engagé dans la **transition énergétique** et l'**innovation**, l'IUT accompagne les **étudiants** vers **des métiers d'avenir**.



Votre opticien indépendant

**VOTRE VUE
MÉRITE LE MEILLEUR,
SANS ATTENDRE.**

Chez Rev'Optic, faites examiner votre vue **directement** en magasin.

- Examen de vue **sur place**
- Rendez-vous **en ligne** via **Doctolib**
- Ordonnance ophtalmologique délivrée si nécessaire

Gagnez du temps et repartez avec une solution adaptée à votre vision !

TÉL. 03 82 39 39 39 - email : revoptic@yahoo.fr

9 PLACE DE L'HÔTEL DE VILLE - LONGUYON

ENEZ PROFITER D'UN GRAND DESTOCKAGE

DANS VOTRE CONCESSION DE LONGWY



VW Polo IQ Drive
BVM5 1.0L TSI
Essence 95 ch
93 330 kms

14 900€



VW Polo
BVM5 1.0L TSI
Essence 95 ch
45 093 kms

16 490€



VW Polo
95ch BVM5
1.0L TSI Essence
55 589 kms

16 900€



VW T-Cross Active
BVM6 1.0L TSI
Essence 110ch
97 232 kms

16 990€



VW T-Roc IQ-Drive
BVM6 1.6L TDI
Diesel 115ch
103 274 kms

17 490€



VW Polo
BVM5 1.0L MPI
Essence 80ch
29 902 kms

17 500€



VW Taigo Life
1.0L TSI BVM5
110ch Essence
68 206 kms

17 500€



VW Polo R-Line
BVM5 1.0L TSI
Essence 95 ch
61 153 kms

18 500€



VW Taigo Life
1.0L 95ch BVM5
Essence
27 523 kms

19 000€



VW T-Cross Life Tech
1.0L TSI DSG7
Essence 110ch
36 755 kms

20 990€



VW Golf Confort 8
DSG7 1.0L eTSI
Essence 150 ch
55 658 kms

21 500€



VW Taigo R-Line
DSG 1.0L TSI
Essence 150 ch
72 933 kms

21 990€



VW Polo R-Line
BVM5 1.0L TSI
Essence 95ch
37 383 kms

22 500€



VW Polo Style
95ch DSG7
1.0L TSI Essence
28 283 kms

22 500€



VW Polo R-Line
DSG7 1.0L TSI
Essence 110ch
28 340 kms

24 990€



Peugeot 3008
Crossway BVA8
Diesel 130 ch
44 255 kms

24 990€



VW T-Cross Style
DSG7 1.0L TSI
Essence 110ch
23 177 kms

24 990€



Toyota C-HR Design
BVE 1.8L Hyb 98ch
Électrique Hyb.
18 210 kms

24 990€



VW Taigo
BVM6 1.0L TSI
Essence 110 ch
18 154 kms

25 900€



VW T-Roc EVO
1.5L TSI
Essence
57 474 kms

27 550€



T-Roc Style 1.5 TSI
EVO DSG7 Essence
150ch
51 937 kms

27 990€



VW T-Roc Life Plus
DSG7 150ch
1.5L TSI Essence
15 947 kms

27 990€



VW Taigo Style
1.0L TSI Essence
26 348 kms

29 900€



VW T-Roc R-Line
1.5 TSI 150ch DSG7
Essence
23 206 kms

33 990€



Mercedes Classe A
AMG Line BVA6
Diesel 116ch
50 085 kms

33 990€

> RENDEZ-VOUS <
EN CONCESSION
OU SUR NOTRE
SITE INTERNET



DÉCOUVREZ NOTRE
SÉLECTION DE VÉHICULES

À PRIX CASSÉS

Retrouvez toute notre actualité
sur www.michelrolland.fr

michelrolland



Rejoignez nous
sur nos réseaux

ET SI VOTRE PROCHAINE VOITURE ÉTAIT DÉJÀ LÀ ?

Volkswagen, des véhicules de direction et occasions sélectionnés pour vous et prêts à prendre la route.

LE BON CHOIX DEVIENT ÉVIDENT !



Polo VW Edition
BVM5 1.0L TSI
95ch Essence

21 900€



Taigo Edition
BVM5 1.0L TSI
95ch Essence

25 000€



Taigo Style
DSG7 1.0L TSI
110ch Essence

27 900€



T-Cross Edition
DSG7 1.0L TSI
116ch Essence

28 400€



T-Roc R-Line
Edition
DSG7 1.5L TSI
150ch Essence

36 800€



ID3 Pro S Life Max
BVE Électrique
204ch

37 500€



T-Roc R-Line
Edition
DSG7 1.5L TSI
150ch Essence

37 500€



Golf VIII (8) Ed. 50
DSG6 1.5L Hybride
204ch

38 900€



T-Roc Cabriolet
1.5 TSI 150ch
DSG7 Style

38 700€



New T-Roc R-Line
DSG7 1.5 eTSI
150ch

39 990€



Touran Edition
7 Places
DSG7 1.5L TSI
150ch Essence

41 500€



Transporteur T7
Fourgon L2
BVA8 Diesel
2.0L TDI 150ch

45 500€



Tiguan R-Line
DSG7 2.0L TDI
150ch Diesel

49 900€



Tiguan R-Line
Pack Back
2.0L TDI DSG7
150ch Diesel

52 500€



DÉCOUVREZ NOS VÉHICULES

DE DIRECTION

ESSENCE - DIESEL - HYBRIDE
RECHARGEABLE - 100% ÉLECTRIQUE

POUR TOUS LES GOÛTS, À PETITS PRIX !

3 route de Briey 54150 LANTEFONTAINE
03 82 46 07 67

Avenue de Saintignon 54400 LONGWY
03 82 23 03 03

La touche élégante & fruitée de vos apéritifs

IMAGINÉE PAR BERGAMOTE & CITRONNELLE



Verrines exotiques

La douceur de la mangue, le fondant de l'avocat, le peps du citron vert, le croquant de la grenade et l'intensité du fruit de la passion s'accordent à merveille.

Une pointe de poivre blanc vient sublimer le tout pour une verrine simple, élégante et ultra gourmande.

Ces verrines sont parfaites pour un apéritif frais et original !

Ingédients

- 1 mangue
- 1 avocat
- 1/2 citron vert (jus ou zeste)
- 1/2 grenade
- 1 fruit de la passion
- un peu de poivre blanc

Ajoutez des oeufs de limpe ou de truite avec de l'aneth pour une version fruits et poisson !



Préparation

Pour préparer ces verrines exotiques, coupez la mangue et l'avocat en petits cubes.

Déposez-les dans un saladier, ajoutez les grains de grenade, le fruit de la passion et le citron vert, puis assaisonnez avec une pointe de poivre.

Mélangez délicatement et répartissez dans des petites verrines.

Placez au frais quelques instants... et dégustez bien frais, sans modération, avec ou sans oeufs de limpe ou de truite.

Bonne dégustation !



**L'Agglomération du
GRAND LONGWY**
Je trie, je composte,
Je consomme responsable



**VOTRE BAC N'EST
PAS COLLECTÉ**

Seuls les bacs munis de
languettes sont collectés.

Merci de prendre contact avec la collectivité
pour vous munir de languettes.



(exemple de languette ci-dessous)



**À défaut, sans languette
il ne pourra plus être collecté.**

Un besoin d'information ? Une question ? N'hésitez pas à contacter la collectivité !

Pôle Transitions Écologiques
2, rue de Lexy - CS 11432 Réhon
F - 54414 LONGWY CEDEX - T. 03 82 26 03 00
ccal.collecte@grandlongwy.fr

**Ensemble, gardons notre territoire propre !
Merci pour votre engagement quotidien :
GRÂCE À VOUS, LE TRI FONCTIONNE.**

DES IDÉES CADEAUX EXCLUSIVES DANS VOTRE BOUTIQUE TOTEM



POUR LA
Saint Valentin

POUR LUI ET POUR ELLE

**N'HÉSITEZ PLUS
VENEZ VITE EN PROFITER !**

Boutique TOTEM

03.82.26.51.77 Mail: boutique.totem@orange.fr

44 rue de Deauville
LONGUYON

BOUTIQUE TOTEM à Longuyon

BIEN PLUS QU'UNE BOUTIQUE !

**Boutique
TOTEM**

44 Rue de Deauville,
54260 Longuyon

Lundi

14h00 • 19h00

Mardi - Mercredi - Vendredi

9h00 • 12h00

14h00 • 19h00

Jeudi

9h00 • 12h00

Samedi

9h00 • 12h00

14h00 • 18h00

Depuis sa reprise le 16 janvier 2011, la BOUTIQUE TOTEM est devenue une référence incontournable pour les habitants de Longuyon et des communes voisines. Installée au 44 rue de Deauville, elle attire par la variété de son offre et la qualité de ses prestations.

Dès l'entrée, les clients découvrent un **espace tabac** proposant un large choix de **cigarettes** et d'**accessoires**, ainsi que des **jeux de grattage** et des **tirages au sort** qui ravissent les **amateurs de chance** et de **divertissement**.

Les passionnés d'articles élégants seront séduits par l'**espace maroquinerie**, qui met en avant des **collections raffinées** et **diversifiées** signées **Arthur et Aston**, **Laura Vita**, **Nicole Lee**, **Sweet Candy** et bien plus encore...

La boutique valorise également une **belle sélection de bijoux**, notamment les créations **Toltec** et **Laval**, sans oublier les **montres élégantes** des marques **Bayar** et **Laval**, idéales pour parfaire votre style au quotidien.



Les amateurs de **décoration** et de **cadeaux** trouveront de nombreuses idées parmi les articles proposés : les **lampes parfumées** **Maison Berger**, les **bougies** délicates **Candela**, les **parfums** fruités de **The Fruit Company**, ainsi que les irrésistibles **bombes de bain colorées** et **gourmandes** de **Bomb Cosmetic**.

Vous cherchez un **cadeau original** ? La boutique

propose aussi des articles de la marque **Bubble Gum** : **mugs**, **objets déco**, **accessoires...** De quoi faire plaisir en toute circonstance. Un espace **carterie** offre un large choix de cartes pour chaque événement, tandis qu'un **rayon vin** présente des **bouteilles** rigoureusement sélectionnées.

Fonctionnelle et polyvalente, la **BOUTIQUE TOTEM** met à disposition de nombreux services : **relais poste**, **photocopie** et **impression**, **timbres fiscaux**, **paiement de proximité**, **reproduction de clés** et **relais colis**.

Les habitants peuvent ainsi effectuer de **nombreuses démarches** dans un même lieu **convivial** et **accueillant**.

Idee cadeau, service pratique ou petite envie du moment : la BOUTIQUE TOTEM est là pour répondre à toutes les attentes à Longuyon.



Boutique Totem | Longuyon

EXCLUSIF

La machine BARDAHL

POUR L'ENTRETIEN
DE VOS BOITES
À VITESSE
AUTOMATIQUES

**FORFAIT
ENTRETIEN**

à partir de

299€



**Nos offres
du moment**



-30% sur
les disques et les
plaquettes de
frein

**AUTO
PRIMO**

-30% sur
les rotules

**VOTRE KIT
DISTRIBUTION**

Pompe à eau
+ Liquide de
refroidissement

à partir de
459€

Voir conditions en magasin.

Besoin d'un rendez-vous ? N'hésitez pas à nous contacter !

**Votre garage est ouvert du Lundi au Vendredi
de 08h à 12h et de 14h à 18h**

PNEUS • VIDANGE • FREINAGE • ECHAPPEMENT ...



6, rue Turenne
LONGWY-BAS (Réhon)
03 82 39 03 03



L'application Montri

L'APPLI DE TRI QUI VOUS FACILITE LA VIE



L'Agglomération du Grand Longwy met à la disposition de ses habitants Montri, une solution numérique moderne, accessible à la fois sur le web et sur mobile, spécialement conçue pour simplifier et améliorer la gestion quotidienne des déchets.

Pensé comme un véritable assistant du tri, cet outil intuitif et facile à utiliser centralise en un seul endroit l'ensemble des informations et des services liés à la collecte et au traitement des déchets sur le territoire.

Grâce à Montri, les usagers peuvent retrouver rapidement toutes les données utiles concernant les jours et lieux de collecte, les services proposés par la déchetterie intercommunale, ainsi que de nombreuses ressources pratiques pour adopter les bons gestes au quotidien.

Cette solution s'inscrit pleinement dans une démarche environnementale globale et responsable, où chaque action de tri devient un acte citoyen concret, mesurable et utile à la collectivité.

Montri contribue ainsi à renforcer l'impact des actions de prévention mises en place par l'Agglomération du Grand Longwy dans le cadre du Programme Local de Prévention des Déchets Ménagers et Assimilés (PLPDMA), tout en accompagnant les habitants dans une transition écologique durable, simple et accessible à tous.

Les principales fonctionnalités de Montri

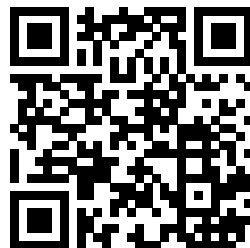
- Localiser facilement les points de collecte les plus proches (bornes à verre, bornes à cartons, bornes pour les emballages recyclables, abris-bacs pour les déchets alimentaires...) grâce à un système de géolocalisation intégré,



- Réduire les erreurs de tri en scannant directement le code-barres d'un emballage pour savoir dans quel bac le jeter,
- Consulter vos jours de collecte personnalisés pour les bacs noirs et les bacs jaunes en fonction de votre adresse,
- Suivre l'actualité de l'Agglomération et rester informé des nouveautés, changements de calendrier ou opérations spéciales liées aux déchets,
- Signaler facilement un problème (dépôt sauvage, point d'apport volontaire débordant, anomalie de collecte...) en quelques clics ;
- Effectuer vos démarches en ligne : demande de bac, carte d'accès à la déchetterie, composteur, et autres équipements utiles.

Montri est une application entièrement gratuite, disponible sur tous les smartphones, et accessible à tous les habitants de l'Agglomération du Grand Longwy. Un outil simple, pratique et indispensable pour mieux trier, mieux comprendre et agir concrètement en faveur de l'environnement.

Téléchargez l'application dès maintenant !



montri

Télécharger dans l'App Store

DISPONIBLE SUR Google Play

★★★★☆ 4,5/5

Auchan fait voyager vos papilles

en

ASIE



Transformés en
France

Soit **0€79**
Le nem

LES 4

3€16

4 NEMS AUCHAN LE TRAITEUR

La barquette de 4 x 65 g
+ sauce
Soit le kg : **11€29**
Au stand traiteur
Existe d'autres variétés ⓘ



Transformés en
France

Soit **0€41**
Le samossa

3€29

8 SAMOSSAS AUCHAN LE TRAITEUR

La barquette de 8 x 25 g
+ sauce
Soit le kg : **14€95**
Au stand traiteur



Transformés en
France

Soit **0€50**
Le mini nem

2€99

6 MINI NEMS

La barquette de 6 x 30 g
+ sauce nuoc mam 20g
Soit le kg : **14€95**
Au stand traiteur
Existe d'autres variétés ⓘ



Transformés en
France

3€49

NEMS COCKTAILS

La barquette de 180 g
Soit le kg : **19€39**
Au stand traiteur
Existe d'autres variétés ⓘ



Transformés en
France

Soit **0€66**

Le beignet de crevette

3€99

6 BEIGNETS DE CREVETTES PANÉS AUCHAN LE TRAITEUR

La barquette de 140 g
Soit le kg : **28€50**
Au stand traiteur
Existe d'autres variétés ⓘ



Transformés en
France

2€49

9 ACCRAS DE MORUE AUCHAN LE TRAITEUR

La barquette de 180 g
Soit le kg : **13€83**
Au stand traiteur
Existe d'autres variétés ⓘ



ⓘ Pour les autres parfums, variétés ou formats, voir produits, promotions, prix et prix au litre ou au kg en magasin.

🌿 Produits éligibles à l'offre de fidélité 10% cagnottés sur tous les produits frais des halles le jour de votre choix. Voir modalités détaillées à l'accueil de votre magasin ou sur Auchan.fr



20 KG
26€⁹⁹

5 KG
7€⁴⁰

BRISURE DE RIZ PARFUMÉ N°1 RIZ DU MONDE
Cassée 2 fois
20 kg
Soit le kg : 1€35

2+1 OFFERT*
AU CHOIX* SUR LES GAMME WAIWAI

*Le 3ème produit offert de la même marque. Valable pour l'achat simultané de 2 produits d'une même marque. Applicable sur le moins cher des 3. Non cumulable avec toute offre promotionnelle en cours.



1 KG **2€⁵⁰** 2 KG **4€⁵⁰**

5 KG **9€⁹⁹**

RIZ JAPONICA POUR SUSHIS WEI MING
5 kg
Soit le kg : 2€



20 KG
29€⁹⁹

1 KG **1€⁹⁵** 2 KG **3€⁷⁵** 5 KG **8€⁹⁵**

RIZ PARFUMÉ CAMBODGE TIGRE RIZ DU MONDE
20 kg
Soit le kg : 1€50

Transformées en France

MON JOUR W!



BOUCHÉES VAPEUR AUCHAN LE TRAITEUR
La barquette de 200 g
Soit le kg : 24€95
Au stand traiteur

Transformées en France

MON JOUR W!



PERLES DE COCO
La barquette de 180 g
Soit le kg : 19€39
Au stand traiteur

68% DE REMISE IMMÉDIATE SUR LE 2^{ÈME} AU CHOIX SUR LA GAMME

NISSIN

Offre valable sur le moins cher. Hors promotions en cours et formats promo



30% D'ÉCONOMIE SUR VOTRE COMPTE W! SUR LA GAMME

NISSIN

Hors promotions en cours et formats promo



Pour votre santé, mangez au moins cinq fruits et légumes par jour.
www.mangerbouger.fr

Auchan
le choix, le bon.

1 boulevard de l'Europe,
54350 Mont Saint Martin
Tél. (+33) 03 82 25 90 00

Ouvert du lundi au samedi
de 08h30 à 21h00 et
dim. de 9h à 12h30

Expression K'Danse

LA DANSE AU COEUR DU PAYS-HAUT DEPUIS PLUS DE 20 ANS

EX
PRE
SSION

KDANSE



Implantée à Longwy-Bas depuis plus de 20 ans, l'association Expression K'Danse, affiliée à la Fédération Française de Danse, œuvre activement pour la promotion et la transmission de la danse auprès de tous les publics.

Une offre artistique accessible à tous

Expression K'Danse propose des **cours de danse Jazz, Modern'Jazz et Contemporaine** dispensés à la **salle de danse de Longwy-Bas**. Les cours sont ouverts **dès l'âge de 4 ans**, ainsi qu'aux **adultes** de tous niveaux, du **débutant au confirmé**.

Soucieuse d'accompagner les **tout-petits** dans leurs premières découvertes corporelles, l'association propose également un **cours parent/enfant** destiné aux enfants de **2 et 3 ans**, favorisant l'**éveil artistique** et le **lien familial**.

Une structure solide et reconnue

L'association compte aujourd'hui plus de **200 adhérents** et s'appuie sur une **équipe pédagogique** composée de **trois professeures salariées**, Sarah Gaspard Picard, professeure diplômée d'État, **Virginie Picard** et **Alicia Kaluza**, garantissant un **enseignement de qualité** et une **approche artistique** exigeante.

Elle peut également compter sur l'engagement de **huit assistantes bénévoles**, essentielles au bon fonctionnement des activités et sur un bureau associatif engagé, composé

de **Virginie Avian, présidente** et **secrétaire, Sabrina Pellegrino, trésorière**, et **Noélie Fund, vice-présidente**.

Tous les **deux ans**, **Expression K'Danse** organise un **grand spectacle**, réunissant près de **1 600 spectateurs** sur **deux représentations**, véritable **temps fort** de la **vie culturelle locale**.

Une association engagée dans la vie locale et culturelle

Expression K'Danse participe activement à de **nombreux événements sportifs, caritatifs et festifs**, en collaboration avec d'autres structures et associations, parmi lesquelles : l'**UGL**, le **BCLR**, **Octobre Rose**, le **Téléthon**, **Moustachus Pays-Haut**, la **Coupe de France des IUT**, les **Nuits de la Lecture**, la **Fête du Sport**, **Vitalsport** et bien d'autres. Par ailleurs, l'association s'inscrit dans une **démarche éducative forte**, en initiant ou en répondant à des **projets pédagogiques** portés par des établissements scolaires tels que le **collège de Villerupt**, l'**école de Mont-Saint-Martin**...

« Danse Mon Patrimoine » : un projet artistique et territorial

Depuis **2023**, **Expression K'Danse** porte le projet **« Danse Mon Patrimoine »**, dont l'objectif est de mettre en valeur le **patrimoine du Pays-Haut** à travers la danse, via la réalisation de **courtes vidéos artistiques**.

Deux éditions ont déjà vu le jour, donnant naissance à **sept vidéos** mettant à l'honneur des **sites emblématiques** du territoire :

- la Porte de France,
- le Puits de siège,
- le stand de tir des remparts Vauban,
- le haut fourneau couché, vestige de la sidérurgie,
- le fort de Fermont,
- les mines d'Hussigny-Godbrange,
- l'église romane et ses jardins médiévaux de Mont-Saint-Martin.

Ces vidéos ont été réalisées par des **vidéastes professionnels** (Dark'M Studio), **chorégraphiées** et **mises en scène** par la **professeure** diplômée d'État **Sarah Gaspard Picard**, et interprétées par les **élèves danseuses** de l'association.

Une **exposition photographique** de **Gaëlle Goy** et **Expression K'Danse** issue de ce projet, également intitulée **Danse Mon Patrimoine**, accompagne cette démarche et circule tout au long de l'année sur le territoire.

Une dynamique d'ouverture et de transmission

Dans une volonté constante d'**ouverture** et de **partage**, **Expression K'Danse** organise régulièrement des **stages animés** par des **intervenants professionnels extérieurs**, accessibles aussi bien aux **adhérents** qu'au **public extérieur**.

Par son engagement artistique, éducatif et culturel, Expression K'Danse s'affirme comme un acteur incontournable de la vie culturelle du Pays-Haut, alliant exigence artistique, accessibilité et valorisation du territoire.

Retrouvez toutes les informations & actualités de Expression K'Danse sur leur site !

www.expressionkdanse.com



Suivez LE GUID*



ECOTONTE
ENTRETIEN DE JARDINS
Entretien et Création de Jardins
VILLERS-LA-MONTAGNE



De la conception à l'entretien de votre jardin
VOS ESPACES VERTS SONT ENTRE DE BONNES MAINS

Engagés pour la préservation de la planète : matériel dépollué et catalysé - essences sans pétrole, huile bio et papier recyclé

Service à la personne - Remboursement - Crédit d'impôt de 50%

infos@ecotonte.fr - www.ecotonte.fr

21 B Route d'Hussigny 54920 Villers-la-Montagne

06 45 75 48 79

PAYSAGISTE

- Tonte & Débroussaillage
- Engazonnement
- Scarification
- Élagage
- Aménagement & Création de jardin



CENTRALE JANTES



- Dévoilage
- Réparation
- Soudure
- Personnalisation
- Peinture

TOUTES MARQUES

59, rue du Béarn
54400 Cosnes et Romain

centraldejedantes@outlook.fr

www.centralejantes.fr

(+33) 7 71 60 50 74

Vos résultats sportifs locaux & régionaux

HANDBALL / BASKETBALL / FOOTBALL / VOLLEYBALL



PAYS-HAUT HANDBALL

P2H (U11F)	21 - 20	Hayange
Fensch	64 - 9	P2H (U15G)
Hayange	40 - 28	P2H (U15F)
P2H (U11G)	32 - 27	Mirecourt
Fontoy	17 - 20	P2H (SF3)



AS NANCY LORRAINE

23/01/2026	Nancy	1-3	Rodez
19/01/2026	Nancy	0-3	Guingamp
11/01/2026	Nancy	0-1	Le Mans



TFOC VOLLEY-BALL

24/01/2026	TFOC	0-3	Vandoeuvre Nancy
10/01/2026	TFOC	0-3	Mulhouse
03/01/2026	TFOC	0-3	Le Cannet
30/12/2025	TFOC	0-3	Chamalières



BCLR LONGWY RÉHON

24/01/2026	BCLR	84 - 4	A.S.J.P.B
19/01/2026	Hussigny	52 - 59	BCLR
19/01/2026	Val de Lorraine	84 - 63	BCLR
19/01/2026	BCLR	70 - 51	Paris 14



US THIONVILLE LUSITANOS

24/01/2026	Wasquehal	0-2	Thionville
17/01/2026	Borgo	1-1	Thionville
13/12/2025	Chantilly	1-2	Thionville



METZ TENNIS DE TABLE

14/01/2026	Metz TT	3-0	Cagliari F
20/12/2025	Metz TT	3-0	Quattro Mori
12/12/2025	Politechnika Rzeszow	1-3	Metz TT

Jusqu'au Samedi 28 Février 2026

optique
by Auchan

**2^{ème} paire de
MARQUE
pour 1€
de plus!**



*Pour l'achat d'une monture de marque + 2 verres BBGR, vous bénéficiez pour 1€ de plus d'une 2^{ème} paire de lunettes de MARQUE optique ou solaire.
Voir détails des conditions en magasin - Les lunettes sont des dispositifs médicaux sur prescription médicale.

POLICE



159€ **MONTURE POLICE
VPLR59**
Monture légère et facile à porter
pour un look de tous les jours

ZADIG & VOLTAIRE



168€ **MONTURE ZADIG & VOLTAIRE
VZV479V**
Monture carrée tendance
et audacieuse pour compléter
son look

POLICE



176€ **MONTURE POLICE
VPLR63**
Forme intemporelle
fidèle à l'ADN POLICE

ZADIG & VOLTAIRE



179€ **MONTURE ZADIG & VOLTAIRE
VZV482**
Forme géométrique avec détail clouté
sur les branches, fidèle à l'ADN
ZADIG & VOLTAIRE

NINA RICCI



218€ **MONTURE NINA RICCI
VNR446**
Forme carrée tendance avec une élégante
décoration métallique sur les branches

**LE STYLE SANS
COMPROMIS !
VOS LUNETTES
POUR** **0€** (1)

(1) Auchan s'engage à vous proposer un équipement (monture + 2 verres) sans reste à charge sous réserve d'une complémentaire santé. Offre valable pour l'achat d'une monture et de 2 verres dans tous nos espaces Auchan Optique. Les lunettes correctrices sont des dispositifs médicaux qui constituent des produits de santé réglementés portant à ce titre le marque CE. En cas de doute, consultez un professionnel de la santé spécialisé.

Auchan
le choix, le bon.

**1 boulevard de l'Europe,
54350 Mont Saint Martin
Tél. (+33) 03 82 25 90 00**

**Ouvert du lundi au samedi
de 08h30 à 21h00 et
dim. de 9h à 12h30**

VOTRE HOROSCOPE

BÉLIER

(21.03 - 19.04)



Cette période t'apporte beaucoup d'élan et d'envie d'initiative.

Tu auras besoin d'agir, de décider et de faire bouger les choses, mais attention aux réactions trop impulsives, surtout dans tes échanges.

Canalise ton énergie pour éviter les faux départs.

TAUREAU

(20.04 - 20.05)



L'ambiance se stabilise et te permet de reprendre confiance dans certaines situations.

C'est un bon moment pour sécuriser un projet, une relation ou une décision importante, sans te précipiter.

La stabilité se construit avec la douceur et la patience.

GÉMEAUX

(21.05 - 20.06)



Les idées circulent vite et les contacts se multiplient.

Une discussion ou une information pourrait ouvrir une nouvelle porte, à condition de rester attentif et réactif.

Reste curieux, mais garde le cap.

CANCER

(21.06 - 22.07)



Tu ressens le besoin de ralentir et de te recentrer sur l'essentiel.

Cette période t'aide à mieux comprendre ce que tu veux vraiment et à poser des limites plus saines.

Te choisir, c'est aussi avancer !

LION

(23.07 - 22.08)



Tu retrouves confiance et envie de t'exprimer pleinement.

Les relations et collaborations sont favorisées, mais veille à garder un climat harmonieux plutôt que compétitif.

Ton rayonnement est plus fort quand il rassemble.

VIERGE

(23.08 - 22.09)



Tu es particulièrement efficace et concentré, ce qui te permet de faire avancer un dossier important.

Attention toutefois à ne pas trop en faire ni trop t'auto-critiquer.

La constance vaut mieux que la perfection.

BALANCE

(23.09 - 22.10)



L'envie de créer, de séduire ou de renouer avec ce qui te fait plaisir est très présente.

C'est une bonne période pour rééquilibrer une relation ou relancer un projet laissé de côté.

Fais confiance à ce qui t'inspire.

SCORPION

(23.10 - 21.11)



Des prises de conscience importantes peuvent t'aider à tourner une page ou à changer de posture.

Même si certaines vérités sont inconfortables, elles t'aident à avancer.

Accepte le changement, il te renforce.

SAGITTAIRE

(22.11 - 21.12)



Une période dynamique qui stimule ton envie d'apprendre, de bouger ou de te projeter ailleurs.

Attention à ne pas vouloir tout faire en même temps.

Choisis une nouvelle direction et avance avec confiance.

CAPRICORNE

(22.12 - 19.01)



Tes efforts récents commencent à porter leurs fruits, ce qui te motive à continuer.

Pense toutefois à préserver ton énergie et ton équilibre personnel.

La réussite durable passe par l'équilibre.

VERSEAU

(20.01 - 18.02)



C'est une période de renouveau pour toi, avec beaucoup d'idées et d'envies de changement.

Tu peux initier quelque chose de nouveau ou affirmer davantage ta singularité.

Ose suivre ta vision des choses !

POISSON

(19.02 - 20.03)



Ta sensibilité et ton intuition sont très fortes et peuvent t'aider à faire les bons choix, notamment sur le plan relationnel ou créatif.

Fais-toi confiance.

Ton ressenti est ton meilleur guide en ce moment.



Lux Design

// SERVICE COVERING //

AVANT



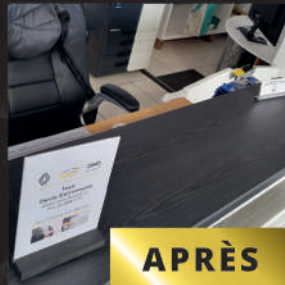
APRÈS



AVANT



APRÈS



Envie de changement ?
**OFFREZ UN RELOOKING
À VOTRE INTÉRIEUR !**

avec notre gamme d'adhésif COVERING

Cover Styl

AVANT



APRÈS



AVANT



APRÈS



+352 621 681 407

✉ vallera.stefano@svluxdesign.lu

4, route de Longwy L-4830 Rodange,
Luxembourg

Jeux

ZIP, 7 DIFFÉRENCES & SUDOKUS

Scannez le QR Code en page 02 ou rendez-vous sur suivezleguid.com pour découvrir la solution !

					8
	9			10	
	12			11	
	6			7	
	5			4	
2					3

	3			
1		5		2
			4	

Reliez chaque point en suivant l'ordre des chiffres.
Vous devez remplir toute la grille, ne laisser aucune case vide et finir sur le chiffre le plus grand.
Bonne chance !

Jeu des 7 différences spécial *Saint-Valentin*



Facile

		4	7	3	2	8	6	
	2	1		8	5		3	
7	8	3		9		5		2
1	3	6	2		7	4		
5				6	9			3
			8	4			1	5
4			3			1		
3				1	6	2	8	4
8		2	9		4			

Difficile

					3	8	5	
		6			2			1
1			4					
	1			8			3	
6						4		
	2		3					9
				3				4
5		1					6	
			9	2		5		

Du mardi au samedi 8h00 - 12h00 & 14h00 - 18h30

37 rue Aristide Briand 54400 LONGWY-HAUT

L'amour se cultive et se déguste avec

Bergamote



et
Citronnelle

SÉLECTION

*pour vos dîners
en tête à tête*

Bouteille de soupe

CORDERO 440g

Zuppa Antico Paiolo

Zuppa i tesori della Terra

CORDERO 250g

Zuppa d'Autore

(con Lenticchie Decorticate, Funghi Ovuli,
Cavolo Nero, Pomodorini, Ginepro)

Risotto d'Autore

CORDERO 250g

Erbe di Montagna

Fiori Eduli

Intrigo

(con Riso Rosa, Fragole e Mirtilli)

Spaghetti

CORDERO 200g

Alla Carbonara

Aglio Olio Peperoncino

Tagliolini

CORDERO 250g

Al Tartufo bianco - Al Barolo

All'Uovo - Al Funghi porcini

Risotto

CORDERO 300g

Ai Mirtilli - Alle Verdure - Alle Fragole

Ai Funghi Morchelle - Ai Funghi Finferli

Alle Zucchine e Fiori di Zuccina

Con Funghi porcini e Pomodoro

Al Tartufo e Funghi porcini

CHOCOLATS

pour les gourmands

20 NORD 20 SUD

Le coeur à partager - 185g

Tablette - 160g

Sticks Gourmands - 60g

Petit Coeur Guimauve - 30g

Assortiment Mini Cabosses - 108g



✉ bergamoteetcitronnelle@sfr.fr

☎ 06 08 66 67 12 | ☎ 03 55 05 36 75



L'Agglomération du GRAND LONGWY met à votre disposition

montri

montri
l'Application de tri
qui vous facilite la vie

DISPONIBLE SUR
Google Play

Télécharger dans
l'App Store

★★★★☆ 4,5/5

**Tous les services
déchets du territoire
réunis dans une appli' !**



Guide
du tri



Carte des
points de
collecte



Calendrier
de collecte



Demandes
et signalements



Actualités
du territoire

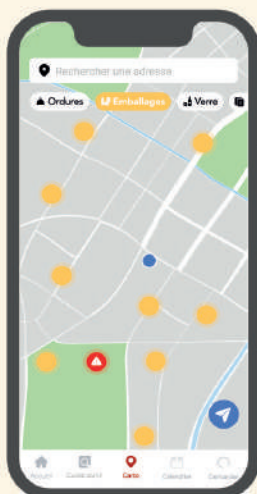


Alertes
personnalisées



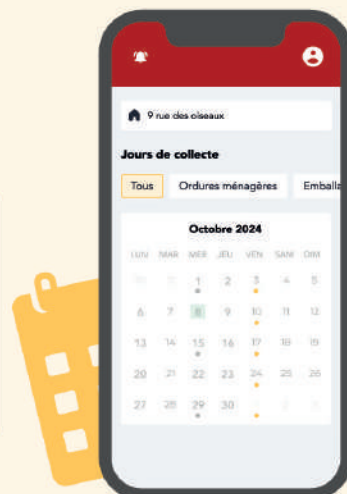
Emballages, biodéchets,
électroménager,
produits de bricolage, etc.

**Toutes les infos pour bien trier
et réduire vos déchets
à la source.**



Bornes à verre,
bornes à cartons,
abris bacs biodéchets...

**Trouvez le point de collecte
le plus proche de chez vous !**



Bac jaune, bac gris...

**Toutes les infos pour savoir
quand sortir vos déchets !**

... et d'autres services à découvrir sur l'application !

Pôle Transitions Écologiques

2, rue de Lexy - CS 11432 Réhon
F - 54414 LONGWY CEDEX - T. 03 82 26 03 00
ccal.collecte@grandlongwy.fr

**Téléchargez
l'application !**



www.montri.fr